

 **grupper**[®]

ΚΕΡΑΜΙΚΟ ΑΕΡΟΘΕΡΜΟ

DC ΜΟΤΕΡ ΓΙΑ ΛΙΓΟΤΕΡΑ WATT ΚΑΙ ΕΞΟΙΚΟΝΟΜΗΣΗ ΕΝΕΡΓΕΙΑΣ
3 ΠΡΟΓΡΑΜΜΑΤΑ ΛΕΙΤΟΥΡΓΙΑΣ ECO/ LOW/ HIGH
ΠΕΡΙΣΤΡΟΦΗ 90°

HL-1500R6



ΟΔΗΓΙΕΣ ΧΡΗΣΗΣ

ΚΕΡΑΜΙΚΟ ΑΕΡΟΘΕΡΜΟ

MODEL : HL-1500R6

AC220 - 240V, 50 / 60Hz, 1500W, IPX0, CLASS II

Η ΕΤΑΙΡΕΙΑ GRUPPE

Το 1946 ιδρύθηκε στη Θεσσαλονίκη, από τους Ιωάννη και Μαρία Χατζηγεωργίου, η εισαγωγική - εμπορική εταιρεία ΧΑΤΖΗΓΕΩΡΓΙΟΥ ΟΕ. Η επόμενη γενιά της εταιρείας, Πέτρος και Δημήτρης Χατζηγεωργίου, τη μετονομάζουν σε PDHemproio, χαράσσοντας νέα πορεία για την εταιρεία σε διεθνές επίπεδο.

Με 4.000 τ.μ. ιδιόκτητων εγκαταστάσεων, η PDHemproio εισάγει και διαθέτει στην ελληνική αγορά μια μεγάλη ποικιλία προϊόντων όπως είδη σπιτιού και γραφείου, είδη δώρων, διακοσμητικά αντικείμενα, ηλεκτρολογικό υλικό, καθώς επίσης και προϊόντα που καλύπτουν τις ανάγκες των εταιρειών για προωθητικές ενέργειες.

ΤΑ ΠΡΟΙΟΝΤΑ GRUPPE

Οι ηλεκτρικές μικροσυσκευές GRUPPE καλύπτουν τις ανάγκες εξοπλισμού της κουζίνας, του σπιτιού αλλά και τις δικές σας, είτε αυτές αφορούν την προσωπική σας φροντίδα είτε τον ελεύθερο χρόνο σας.

Η μεγάλη γκάμα των προϊόντων GRUPPE, εκ των οποίων κάποιες από αυτές έχουν βραβευθεί με το βραβείο RED DOT Design, απευθύνονται σε όλους εσάς που επιθυμείτε να ζείτε τις μικρές καθημερινές απολαύσεις, με προϊόντα σε ανταγωνιστικές τιμές και κορυφαία ποιότητα. Οι συσκευές GRUPPE συνδυάζουν αποτελεσματικά το στυλ με την ασφάλεια και το design με την αξιοπιστία, καλύπτοντας έτσι τις καθημερινές σας ανάγκες. Γι' αυτό και αποτελούν μια έξυπνη αγορά που δεν περνάει ποτέ απαρατήρητη.

Η ΠΟΙΟΤΗΤΑ GRUPPE

Πρωταρχική μας επιδίωξη είναι να σας παρέχουμε ποιοτικά και ασφαλή προϊόντα με σεβασμό στην εμπιστοσύνη που μας δείχνετε όλα αυτά τα χρόνια. Μέσα σε αυτό το πλαίσιο ελέγχουμε αυστηρά όλα τα προϊόντα που εισάγουμε εφαρμόζοντας ένα μοναδικό για τα Ελληνικά δεδομένα σύστημα ελέγχου που μεταξὺ άλλων περιλαμβάνει:

- Επιτόπιο έλεγχο των προμηθευτών μας από τους εκπροσώπους μας στις χώρες κατασκευής των προϊόντων.
 - Έλεγχος όλων των απαραίτητων πιστοποιητικών των προϊόντων ώστε αυτά να ανταποκρίνονται στην ισχύουσα Ευρωπαϊκή νομοθεσία σε συνεργασία με ειδικούς συμβούλους μηχανικούς.
 - Δειγματοληπτικός έλεγχος των προϊόντων μας ώστε να εξεταστεί η πιστότητα αυτών με τα αρχικά δείγματα και η άριστη ποιότητα κατασκευής τους.
 - Επιπλέον έλεγχος των προϊόντων μας σε Ευρωπαϊκό Κοινοποιημένο Οργανισμό και έλεγχος της συμμόρφωσης τους με την ισχύουσα Ευρωπαϊκή νομοθεσία.
- στην ισχύουσα Ευρωπαϊκή νομοθεσία σε συνεργασία με ειδικούς συμβούλους μηχανικούς.
- Δειγματοληπτικός έλεγχος των προϊόντων μας ώστε να εξεταστεί η πιστότητα αυτών με τα αρχικά δείγματα και η άριστη ποιότητα κατασκευής τους.
- Επιπλέον έλεγχος των προϊόντων μας σε Ευρωπαϊκό Κοινοποιημένο Οργανισμό και έλεγχος της συμμόρφωσης τους με την ισχύουσα Ευρωπαϊκή νομοθεσία.
- σας εξυπηρετήσει σε οποιοδήποτε πρόβλημα αντιμετωπίσετε και να ελέγξει οποιαδήποτε αστοχία προϊόντος ώστε να διαπιστωθούν οι αιτίες που οδήγησαν σε αυτή.
- Για όλα μας τα προϊόντα σας παρέχουμε 2ετή εγγύηση καλής λειτουργίας που περιλαμβάνει την δωρεάν επισκευή ή αντικατάσταση της συσκευής σας. Για τη δική σας καλύτερη εξυπηρέτηση και πάνω από όλα για την δική σας ασφάλεια θα πρέπει να ακολουθείτε τις οδηγίες του παρόντος εγχειριδίου ώστε η εγγύηση να καθίσταται έγκυρη.

Σε κάθε περίπτωση μπορείτε να επικοινωνείτε με το τμήμα service της εταιρείας μας στο τηλέφωνο (0030) 2310 537072 για οποιοδήποτε πρόβλημα αντιμετωπίζετε. Κατάλληλα εκπαιδευμένοι τεχνικοί είναι στη διάθεσή σας να σας βοηθήσουν με τη συσκευή που προμηθευτήκατε από την εταιρεία μας. Μην ξεχνάτε ότι θα πρέπει να προσκομίσετε την πρωτότυπη απόδειξη αγοράς της συσκευής ώστε



να ισχύει η 2ετής εγγύηση της εταιρείας μας. Παρακαλούμε σημειώστε παρακάτω την ημερομηνία αγοράς που αναφέρεται στην απόδειξη αγοράς για τη δική σας εύκολη αναφορά.

Ημερομηνία Αγοράς: _____
(Παρακαλούμε σημειώστε παραπάνω την ακριβή ημερομηνία αγοράς)
ΕΓΓΥΗΣΗ GRUPPE 24 ΜΗΝΕΣ

ΣΗΜΑΝΤΙΚΕΣ ΟΔΗΓΙΕΣ ΑΣΦΑΛΕΙΑΣ ΚΑΤΑ ΤΗ ΧΡΗΣΗ ΤΗΣ ΣΥΣΚΕΥΗΣ

- Παρακαλούμε διαβάστε προσεκτικά αυτές τις οδηγίες πριν χρησιμοποιήσετε τη συσκευή.
- Βεβαιωθείτε ότι η τάση του δικτύου σας αντιστοιχεί με εκείνη που αναγράφεται στη πινακίδα τεχνικών χαρακτηριστικών της συσκευής.
- Ποτέ μην αφήνετε τη συσκευή χωρίς επίτηρηση όταν την χρησιμοποιείτε.
- Η συσκευή μπορεί να χρησιμοποιείται από παιδιά 8 ετών και άνω και από άτομα με μειωμένες σωματικές, αισθητηριακές ή διανοητικές ικανότητες ή έλλειψη εμπειρίας και γνώσης, εάν επιβλέπονται ή τους έχουν δοθεί οδηγίες σχετικά με τη χρήση της συσκευής από κάποιο ενήλικο άτομο το οποίο είναι υπεύθυνο για την ασφάλειά τους και αντιλαμβάνονται τους κινδύνους που σχετίζονται με τη χρήση της συσκευής.
- Τα παιδιά δεν θα πρέπει να παίζουν με τη συσκευή.
- Ο καθαρισμός και η συντήρηση της συσκευής δεν θα πρέπει να γίνεται από παιδιά χωρίς επίβλεψη.
- Παιδιά κάτω των 3 ετών θα πρέπει να κρατούνται μακριά από τη συσκευή εκτός αν επιβλέπονται συνεχώς από κάποιο ενήλικο άτομο το οποίο είναι υπεύθυνο για την ασφάλεια τους.
- Παιδιά πάνω των 3 ετών και κάτω των 8 ετών μπορούν μόνο να ενεργοποιούν και απενεργοποιούν τη συσκευή και υπό την προϋπόθεση ότι αυτή έχει τοποθετηθεί ή εγκατασταθεί στην κανονικά προβλεπόμενη θέση λειτουργίας της και τους έχουν δοθεί οδηγίες σχετικά με τη χρήση της συσκευής από κάποιο ενήλικο άτομο το οποίο είναι υπεύθυνο για την ασφάλειά τους και αντιλαμβάνονται τους κινδύνους που σχετίζονται με τη χρήση της συσκευής.
- Παιδιά άνω των 3 ετών και κάτω των 8 ετών δεν θα πρέπει να συνδέουν / αποσυνδέουν τη συσκευή, ή να τη ρυθμίζουν ή να την καθαρίζουν και να εκτελούν οποιαδήποτε εργασία συντήρησης της συσκευής.
- Από καιρό σε καιρό ελέγχετε το καλώδιο τροφοδοσίας της συσκευής για φθορές. Μην χρησιμοποιείτε ποτέ τη συσκευή εάν το καλώδιο ή και η ίδια η συσκευή παρουσιάζουν έντονες φθορές ή ζημιές.
- Χρησιμοποιείτε τη συσκευή μόνο για οικιακή χρήση και πάντα σύμφωνα με τις οδηγίες που υποδεικνύονται σε αυτό εδώ το εγχειρίδιο οδηγιών.
- Εάν το καλώδιο έχει υποστεί οποιαδήποτε ζημιά, πρέπει να αντικατασταθεί από έναν κατάλληλα εκπαιδευμένο και πιστοποιημένο ηλεκτρολόγο που έχει τις τεχνικές γνώσεις και ικανότητες να το κάνει.
- Πριν τον καθαρισμό θα πρέπει να αποσυνδέετε πάντα τη συσκευή από την ηλεκτρική παροχή.
- Όλες οι επισκευές που σχετίζονται με τη συσκευή θα πρέπει να πραγματοποιούνται από έναν κατάλληλα εκπαιδευμένο και πιστοποιημένο ηλεκτρολόγο που έχει τις τεχνικές γνώσεις και ικανότητες να το κάνει.
- Εάν το καλώδιο τροφοδοσίας είναι κατεστραμμένο, πρέπει να αντικατασταθεί από ειδικό καλώδιο ή αντίστοιχη συναρμολόγηση που διατίθεται αποκλειστικά από τον κατασκευαστή ή τον εξουσιοδοτημένο αντιπρόσωπό του.
- Μην χρησιμοποιείτε ποτέ τη συσκευή στο ύπαιθρο και τοποθετείτε την πάντα σε ξηρό περιβάλλον χωρίς έντονη υγρασία.
- Μην χρησιμοποιείτε τη συσκευή κοντά σε κάποια μπανιέρα ή ντους ή κοντά σε κάποια πισίνα.
- Μην μετακινείτε ποτέ τη συσκευή τραβώντας το καλώδιο τροφοδοσίας της. Βεβαιωθείτε ότι το καλώδιο δεν μπορεί να πιαστεί με κανέναν τρόπο. Μην τυλίγετε το καλώδιο γύρω από τη συσκευή και μην το λυγίζετε καθώς μπορεί να καταστραφεί.
- Βεβαιωθείτε ότι η συσκευή έχει κρυώσει τελείως πριν επιχειρήσετε να την καθαρίσετε ή να την αποθηκεύσετε.

- Βεβαιωθείτε ότι το καλώδιο τροφοδοσίας δεν έρχεται ποτέ σε επαφή με τα ζεστά μέρη της συσκευής.
- Η συσκευή δεν θα πρέπει να τοποθετείτε ακριβώς από κάτω από κάποια πρίζα ή παροχή ηλεκτρικού ρεύματος.
- Τοποθετήστε τη συσκευή μόνο πάνω σε κάποια σταθερή, επίπεδη επιφάνεια όπως π.χ. το πάτωμα. Μην τοποθετείτε τη συσκευή σε ύψος ή πάνω από κάποιο χαλί, μοκέτα κτλ.
- Η θερμοκρασία των προσβάσιμων επιφανειών της συσκευής είναι υψηλή όταν αυτή λειτουργεί και παραμένει υψηλή για αρκετά μεγάλο χρονικό διάστημα μετά τη χρήση της. Βεβαιωθείτε ότι η συσκευή είναι εντελώς κρύα πριν την αγγίξετε.
- Εάν οποιαδήποτε επιφάνεια της συσκευής είναι ραγισμένη ή το καλώδιο τροφοδοσίας ή το φις έχουν υποστεί οποιαδήποτε ζημιά, απενεργοποιήστε τη συσκευή για να αποφύγετε την πιθανότητα ηλεκτροπληξίας.
- Μην χρησιμοποιείτε τη συσκευή αν έχει πέσει.
- Μην χρησιμοποιείτε τη συσκευή αν υπάρχουν ορατά σημάδια ζημιάς σε αυτή.
- Αποσυνδέστε αμέσως τη συσκευή από την ηλεκτρική παροχή αν παρουσιαστεί οποιαδήποτε ρωγμή και απευθυνθείτε σε κάποιο ηλεκτρολόγο που θα την ελέγξει.
- Οι επιφάνειες της συσκευής ενδέχεται να γίνουν καυτές κατά τη χρήση και να παραμείνουν εξαιρετικά ζεστές και για μεγάλο χρονικό διάστημα μετά τη χρήση.
- **ΠΡΟΕΙΔΟΠΟΙΗΣΗ:** Για να αποφύγετε την πιθανότητα υπερθέρμανσης μην καλύπτετε τη συσκευή.
- **ΠΡΟΣΟΧΗ:** Για να αποφευχθεί ο κίνδυνος ακούσιας επαναφοράς του θερμικού διακόπτη, αυτή η συσκευή δεν πρέπει να τροφοδοτείται μέσω κάποιας εξωτερικής συσκευής τέτοια όπως π.χ. κάποιος χρονοδιακόπτης, ή να συνδέεται σε κάποιο κύκλωμα που ενεργοποιείται και απενεργοποιείται τακτικά μέσω αυτής της συσκευής.
- **ΠΡΟΣΟΧΗ:** Κάποια μέρη της συσκευής μπορούν να γίνουν καυτά κατά τη χρήση και παραμένουν καυτά για μεγάλο χρονικό διάστημα μετά τη χρήση. Αφήστε τη συσκευή να κρυώσει εντελώς πριν την αγγίξετε καθώς υπάρχει κίνδυνος πρόκλησης εγκαύματος. Ιδιαίτερη προσοχή θα πρέπει να δοθεί όταν είναι παρόντα παιδιά ή ευάλωτα άτομα.
- **ΠΡΟΕΙΔΟΠΟΙΗΣΗ:** Μην χρησιμοποιείτε τη συσκευή σε μικρά δωμάτια όταν σε αυτά βρίσκονται άτομα που δεν είναι σε θέση να βγουν μόνο τους από το δωμάτιο, εκτός εάν υπάρχει συνεχής επίβλεψη τους από κάποιο ενήλικο άτομο το οποίο είναι υπεύθυνο για την ασφάλεια τους.
- **ΠΡΟΕΙΔΟΠΟΙΗΣΗ:** Για να μειώσετε τον κίνδυνο πυρκαγιάς, κρατήστε υφάσματα, κουρτίνες ή οποιοδήποτε άλλο εύφλεκτο υλικό σε απόσταση τουλάχιστον 1 m από την συσκευή και την έξοδο αέρα αυτής. Μην πλησιάζετε σε απόσταση μικρότερη του 1 m όταν η συσκευή λειτουργεί παρά μόνο για να την χειριστείτε.

ΚΥΡΙΑ ΜΕΡΗ ΤΗΣ ΣΥΣΚΕΥΗΣ

1 Οθόνη αφής



Χερούλι 2

3 Πλέγμα προστασίας

Κάλυμμα 4

ΕΓΚΑΤΑΣΤΑΣΗ ΤΗΣ ΣΥΣΚΕΥΗΣ

Η συσκευή σας πρέπει να χρησιμοποιείται μόνο ως φορητή συσκευή (αυτή η χρήση λαμβάνεται υπόψη σε όλες τις προειδοποιήσεις ασφαλείας που δίνονται σε αυτό το εγχειρίδιο οδηγιών).

- Τοποθετήστε τη συσκευή σε μια επίπεδη, στεγνή και καθαρή επιφάνεια.
- Αφήστε μια ελάχιστη απόσταση ενός μέτρου ανάμεσα σε οποιαδήποτε πλευρά της συσκευής σας και οποιοδήποτε εμπόδιο (π.χ. επίπλο ή τείχος) για να διευκολύνεται την καλή κυκλοφορία του αέρα γύρω από τη συσκευή.
- Να κατευθύνετε πάντα τη ροή του αέρα για να βελτιστοποιήσετε τη θέρμανση του δωματίου. Αποφύγετε τις γωνίες, τα ξύλινα πατώματα, τις οροφές κλπ .
- Η συσκευή διαθέτει βολικό χερούλι για την εύκολη μεταφορά της. Αυτό θα πρέπει να γίνεται μόνο όταν η συσκευή δεν λειτουργεί και αφού έχει κρυώσει τελείως.



ΧΡΗΣΗ ΤΗΣ ΣΥΣΚΕΥΗΣ


- Αφαιρέστε πλήρως τα υλικά συσκευασίας πριν χρησιμοποιήσετε τη συσκευή.
- Ελέγξτε ότι η τάση που σημειώνεται στην πινακίδα τεχνικών προδιαγραφών της συσκευής είναι ίδια με την τάση τροφοδοσίας στο χώρο εγκατάστασης.
- Επιλέξτε μια κατάλληλη θέση εγκατάστασης σχετικά κοντά σε κάποια ηλεκτρική πρίζα έτσι ώστε να μην τεντώνεται υπερβολικά το καλώδιο τροφοδοσίας, σε στεγνή και επίπεδη επιφάνεια. Μην τοποθετείτε τη συσκευή ακριβώς κάτω από την ηλεκτρική παροχή.

Πατήστε το πλήκτρο  για να ενεργοποιήσετε / απενεργοποιήσετε την οθόνη αφής αφού έχει ενεργοποιηθεί η συσκευή.

88 °C

Πατήστε το πλήκτρο  για να ενεργοποιήσετε τη συσκευή ώστε να δείξει την θερμοκρασία του χώρου.

88 °C

Πατήστε το πλήκτρο  για να αλλάξετε την επιθυμητή λειτουργία.

88 °C

Πατήστε το πλήκτρο  για να αλλάξετε την επιθυμητή λειτουργία σε 900W.

LO 88 °C

Πατήστε το πλήκτρο (M) για να αλλάξετε την επιθυμητή λειτουργία σε 1500W.

HI 88 °C

Πατήστε το πλήκτρο (M) για να αλλάξετε την επιθυμητή λειτουργία σε ECO. Εδώ μπορείτε να ρυθμίσετε ελεύθερα τη θερμοκρασία από 15 μέχρι 45°C.

ECO 88 °C

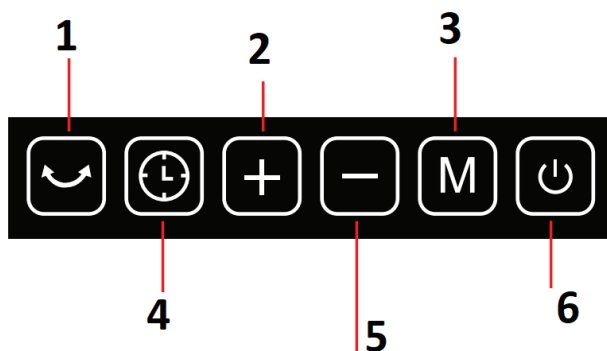
Πατήστε το πλήκτρο (⌚) για να ρυθμίσετε το χρονοδιακόπτη απενεργοποίησης της συσκευής από 1 έως 12 ώρες.

Πατήστε το πλήκτρο (↺) για να ξεκινήσει η λειτουργία ταλάντευσης 90°.

Πατήστε το πλήκτρο (M) για να μεταβείτε στην λειτουργία ECO για να ρυθμίσετε ελεύθερα την επιθυμητή θερμοκρασία από 15 μέχρι 45°C. Σε αυτή τη λειτουργία η συσκευή ρυθμίζει αυτόματα την ισχύ της ανάλογα με την εξωτερική θερμοκρασία.

Απενεργοποιήστε τη συσκευή μετά τη χρήση και αποσυνδέστε την από την ηλεκτρική παροχή.

ΧΕΙΡΙΣΤΗΡΙΑ ΣΥΣΚΕΥΗΣ



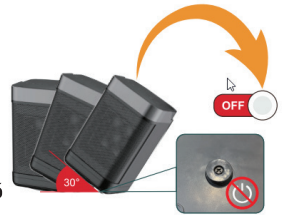
1. Ενεργοποίηση / απενεργοποίηση λειτουργίας ταλάντευσης 90°.
2. Πιέστε το πλήκτρο για να αυξήσετε τη θερμοκρασία μέχρι 45° C.
3. Επιλογή επιθυμητής λειτουργίας: Χαμηλής ισχύος (900W), υψηλής ισχύος (1500W) ή λειτουργία ECO (εξοικονόμησης ενέργειας).
4. Λειτουργία χρονοδιακόπτη απενεργοποίησης συσκευής (από 1 μέχρι 12 ώρες)
5. Πιέστε το πλήκτρο για να μειώσετε τη θερμοκρασία μέχρι 15° C.
6. Ενεργοποίηση / Απενεργοποίηση συσκευής (ON/OFF).

ΤΗΛΕΧΕΙΡΙΣΤΗΡΙΟ



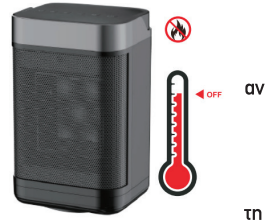
ΠΡΟΣΤΑΣΙΑ ΑΠΟ ΑΝΑΤΡΟΠΗ

Αυτή η συσκευή διαθέτει μια διάταξη ασφαλείας η οποία θα απενεργοποιήσει τη συσκευή σε περίπτωση ανατροπής. Για να επαναφέρετε τη συσκευή, αποσυνδέστε το φις από την ηλεκτρική παροχή για λίγα λεπτά, επαναφέρετε τη συσκευή στην αρχική της θέση προσέχοντας να μην καείτε καθώς αυτή μπορεί να είναι καυτή και στη συνέχεια, συνδέστε τη συσκευή ξανά στην ηλεκτρική παροχή. Εάν εξακολουθεί να μην είναι δυνατή η επαναφορά της συσκευής, ζητήστε από έναν εξειδικευμένο τεχνικό να την ελέγξει και να την επιδιορθώσει.



ΠΡΟΣΤΑΣΙΑ ΑΠΟ ΥΠΕΡΘΕΡΜΑΝΣΗ

Η συσκευή θα απενεργοποιηθεί αυτόματα κάποια σημεία της υπερθερμανθούν.



ΚΑΘΑΡΙΣΜΟΣ ΚΑΙ ΣΥΝΤΗΡΗΣΗ

- Πριν από τον καθαρισμό, αποσυνδέστε συσκευή από την ηλεκτρική παροχή και περιμένετε να κρυώσει τελείως η συσκευή.
- Χρησιμοποιώντας ένα μαλακό, ελαφρώς βρεγμένο πανί με ή χωρίς κάποιο ήπιο καθαριστικό καθαρίστε προσεκτικά τις εξωτερικές επιφάνειες της συσκευής.
- **ΠΡΟΣΟΧΗ: Θα πρέπει η συσκευή να έχει κρυώσει τελείως πριν επιχειρήσετε να την καθαρίσετε.**
- Μην αφήνετε νερό ή οποιοδήποτε άλλο υγρό να εισχωρήσει στη συσκευή καθώς υπάρχει ο κίνδυνος ηλεκτροπληξίας και καταστροφής της συσκευής.
- Μην βάζετε τα δάχτυλά σας ή οποιοδήποτε άλλο αντικείμενο στις εγχοπές της συσκευής καθώς υπάρχει κίνδυνος ηλεκτροπληξίας.
- Μην καθαρίζετε τις επιφάνειες της συσκευής με οποιοδήποτε λειαντικό σύρμα καθαρισμού ή ξύστρα, καθώς αυτό θα βλάψει μόνιμα τις επιφάνειες και τα πλαστικά ποδαρικά της συσκευής.
- Μην βυθίζετε τη συσκευή σε νερό ή οποιοδήποτε άλλο υγρό.
- Περιστασιακά μπορείτε να καθαρίζετε τις εσοχές της συσκευής χρησιμοποιώντας το ειδικό ακροφύσιο για στενές περιοχές της ηλεκτρικής σας σκούπας.

ΑΠΟΘΗΚΕΥΣΗ ΤΗΣ ΣΥΣΚΕΥΗΣ

Σιγουρευτείτε ότι η συσκευή είναι εντελώς κρύα πριν την αποθηκεύσετε. Μην τυλίγετε σε καμία περίπτωση το καλώδιο τροφοδοσίας της συσκευής γύρω από τη συσκευή καθώς μπορεί να υποστεί ζημιές. Αποθηκεύστε τη συσκευή στην αρχική της συσκευασία, που είχε όταν αγοράσατε τη συσκευή, σε ένα δροσερό και στεγνό χώρο. Διατηρήστε τη συσκευασία της συσκευής σε καλή κατάσταση για την αποθήκευση ή μεταφορά της και για να την αποστείλετε στο service στην περίπτωση που παρουσιάσει οποιαδήποτε δυσλειτουργία.

ΑΣΦΑΛΗΣ ΑΠΟΡΡΙΨΗ ΣΥΣΚΕΥΗΣ

Μια ηλεκτρονική συσκευή θα πρέπει, όταν δεν είναι πλέον σε θέση να λειτουργεί να απορρίπτεται με τη μικρότερη δυνατή περιβαλλοντική ζημία. Η συσκευή θα πρέπει να απορρίπτεται σύμφωνα με τους τοπικούς κανονισμούς στο δήμο σας, στις περισσότερες περιπτώσεις, μπορείτε να διαθέσετε τη συσκευή στο τοπικό κέντρο ανακύκλωσης. Αυτή η σήμανση υποδεικνύει ότι το προϊόν δεν πρέπει να απορρίπτεται με τα υπόλοιπα οικιακά απορρίμματα σε όλη την ΕΕ. Προκειμένου να αποφευχθούν ενδεχόμενες βλαβερές συνέπειες στο περιβάλλον ή την ανθρώπινη υγεία από την ανεξέλεγκτη διάθεση των αποβλήτων, η ανακύκλωση είναι υπεύθυνη για την προώθηση της βιώσιμης επαναχρησιμοποίησης των υλικών πόρων. Για να επιστρέψετε τη χρησιμοποιημένη συσκευή σας, χρησιμοποιήστε τα συστήματα επιστροφής και συλλογής ή επικοινωνήστε με το κατάστημα από το οποίο αγοράσατε το προϊόν. Μπορούν να στείλουν αυτό το προϊόν σε μια περιβαλλοντική ασφαλή ανακύκλωση.



Μην αφήνετε τα παιδιά να παίζουν με τα διάφορα μέρη της συσκευασίας της συσκευής (όπως πλαστικές σακούλες) γιατί υπάρχει κίνδυνος ασφυξίας, σοβαρού τραυματισμού ακόμα και θανάτου.

Μην πετάτε τα υλικά συσκευασίας ή τις παλιές συσκευές ως κοινό οικιακό απόβλητο αλλά παραδώστε αυτές στις αρμόδιες υπηρεσίες ανακύκλωσης. Ρωτήστε τις τοπικές αρχές ή την αρμόδια τοπική υπηρεσία για περισσότερες λεπτομέρειες σχετικά με την ανακύκλωση.

ΤΕΧΝΙΚΕΣ ΠΡΟΔΙΑΓΡΑΦΕΣ ΣΥΣΚΕΥΗΣ

Κωδικός μοντέλου: HL-1500R6

Ισχύς: 1500 W

Τάση λειτουργίας: AC220-240 V

Συχνότητα λειτουργίας: 50 / 60 Hz

Επίπεδα ασφαλείας: Class II, IPX0

ΕΓΓΥΗΣΗ GRUPPE 24 ΜΗΝΕΣ. Ισχύει από την ημερομηνία αγοράς και εφόσον η συσκευή χρησιμοποιείται σύμφωνα με τις οδηγίες αυτού εδώ του εγχειριδίου. Σε περίπτωση που δεν εφαρμόζεται το παραπάνω ή / και υπάρξει οποιαδήποτε μη εξουσιοδοτημένη επέμβαση στη συσκευή η εγγύηση παύει να ισχύει αυτομάτως.

ΕΠΙΚΟΙΝΩΝΙΑ

Τηλ. Service: (0030) 2310 537072

Διεύθυνση Service: Βαλαωρίτου 27 – 54625 – Θεσσαλονίκη – Ελλάδα.

Διεύθυνση Εισαγωγέα: Ηπείρου 18 – 57009 – Καλοχώρι Θεσσαλονίκης – Ελλάδα.

Εάν το καλώδιο τροφοδοσίας έχει υποστεί ζημιά, πρέπει να αντικατασταθεί από τον κατασκευαστή, αντιπρόσωπο σέρβις ή από παρόμοιο εξειδικευμένο προσωπικό, προκειμένου να αποφευχθεί ο κίνδυνος.

ΕΙΣΑΓΕΤΑΙ ΑΠΟ ΤΗΝ / IMPORTED BY

rohemporio
CHATZIGEORGIOU COMPANY
est. 1946

P & D CHATZIGEORGIOU- IPIROU 18-THESALONIKI-GR

