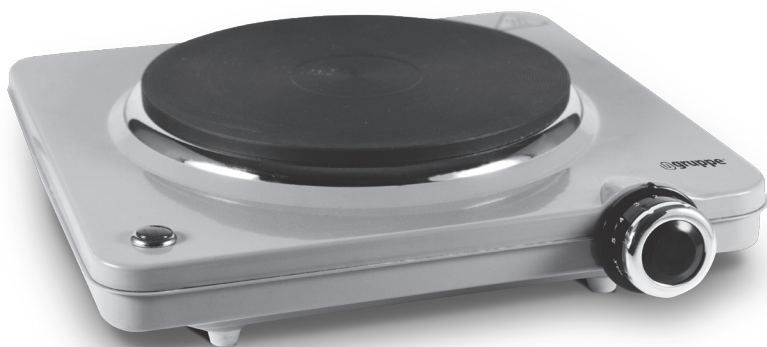


ΗΛΕΚΤΡΙΚΗ ΕΣΤΙΑ

ΔΙΑΚΟΠΤΗΣ ΘΕΡΜΟΣΤΑΤΗ 5 ΘΕΣΕΩΝ
ΛΥΧΝΙΑ ΕΝΔΕΙΞΗΣ ΛΕΙΤΟΥΡΓΙΑΣ
ΠΛΑΚΕΣ ΑΠΟ ΜΑΝΤΕΜΙ

HP102-D10



ΜΟΝΗ ΗΛΕΚΤΡΙΚΗ ΕΣΤΙΑ

ΜΟΝΤΕΛΟ: HP102-D10

AC220 - 240V, 50 / 60Hz, 1250-1500W, IPX0, CLASS I

Η ΕΤΑΙΡΕΙΑ GRUPPE

Το 1946 ιδρύθηκε στη Θεσσαλονίκη, από τους Ιωάννη και Μαρία Χατζηγεωργίου, η εισαγωγική - εμπορική εταιρεία ΧΑΤΖΗΓΕΩΡΓΙΟΥ ΟΕ. Η επόμενη γενιά της εταιρείας, Πέτρος και Δημήτρης Χατζηγεωργίου, τη μετονομάζουν σε PDHemporio, χαράσσοντας νέα πορεία για την εταιρεία σε διεθνές επίπεδο.

Με 4.000 τ.μ. ιδιόκτητων εγκαταστάσεων, η PDHemporio εισάγει και διαθέτει στην ελληνική αγορά μια μεγάλη ποικιλία προϊόντων όπως είδη σπιτιού και γραφείου, είδη δώρων, διακοσμητικά αντικείμενα, ηλεκτρολογικό υλικό, καθώς επίσης και προϊόντα που καλύπτουν τις ανάγκες των εταιρειών για προωθητικές ενέργειες.

ΤΑ ΠΡΟΙΟΝΤΑ GRUPPE

Οι ηλεκτρικές μικροσυσκευές GRUPPE καλύπτουν τις ανάγκες εξοπλισμού της κουζίνας, του σπιτιού αλλά και τις δικές σας, είτε αυτές αφορούν την προσωπική σας φροντίδα είτε τον ελεύθερο χρόνο σας.

Η μεγάλη γκάμα των προϊόντων GRUPPE, εκ των οποίων κάποιες από αυτές έχουν βραβευθεί με το βραβείο RED DOT Design, απευθύνονται σε όλους εσάς που επιθυμείτε να ζείτε τις μικρές καθημερινές απολαύσεις, με προϊόντα σε ανταγωνιστικές τιμές και κορυφαία ποιότητα. Οι συσκευές GRUPPE συνδυάζουν αποτελεσματικά το στυλ με την ασφάλεια και το design με την αξιοπιστία, καλύπτοντας έτσι τις καθημερινές σας ανάγκες. Γι' αυτό και αποτελούν μια έξυπνη αγορά που δεν περνάει ποτέ απαρατήρητη.

Η ΠΟΙΟΤΗΤΑ GRUPPE

Πρωταρχική μας επιδίωξη είναι να σας παρέχουμε ποιοτικά και ασφαλή προϊόντα με σεβασμό στην εμπιστοσύνη που μας δείχνετε όλα αυτά τα χρόνια. Μέσα σε αυτό το πλαίσιο ελέγχουμε αυστηρά όλα τα προϊόντα που εισάγουμε εφαρμόζοντας ένα μοναδικό για τα Ελληνικά δεδομένα σύστημα ελέγχου που μεταξύ άλλων περιλαμβάνει:

- Επιτόπιο έλεγχο των προμηθευτών μας από τους εκπροσώπους μας στις χώρες κατασκευής των προϊόντων.
- Έλεγχος όλων των απαραίτητων πιστοποιητικών των προϊόντων ώστε αυτά να ανταποκρίνονται στην ισχύουσα Ευρωπαϊκή νομοθεσία σε συνεργασία με ειδικούς συμβούλους μηχανικούς.
- Δειγματοληπτικός έλεγχος των προϊόντων μας ώστε να εξεταστεί η πιστότητα αυτών με τα αρχικά δείγματα και η άριστη ποιότητα κατασκευής τους.
- Επιπλέον έλεγχος των προϊόντων μας σε Ευρωπαϊκό Κοινοποιημένο Οργανισμό και έλεγχος της συμμόρφωσης τους με την ισχύουσα Ευρωπαϊκή νομοθεσία.
- Επίσημο εξουσιοδοτημένο service της εταιρείας μας το οποίο είναι δίπλα σας κάθε στιγμή για να

σας εξυπηρετήσει σε οποιοδήποτε πρόβλημα αντιμετωπίσετε και να ελέγξει οποιαδήποτε αστοχία προϊόντος ώστε να διαπιστωθούν οι αιτίες που οδήγησαν σε αυτή.

Για όλα μας τα προϊόντα σας παρέχουμε 2ετή εγγύηση καλής λειτουργίας που περιλαμβάνει την δωρεάν επισκευή ή αντικατάσταση της συσκευής σας. Για τη δική σας καλύτερη εξυπηρέτηση και πάνω από όλα για την δική σας ασφάλεια θα πρέπει να ακολουθείτε τις οδηγίες του παρόντος εγχειριδίου ώστε η εγγύηση να καθίσταται έγκυρη.

Σε κάθε περίπτωση μπορείτε να επικοινωνείτε με το τμήμα service της εταιρείας μας στο τηλέφωνο (0030) 2310 537072 για οποιοδήποτε πρόβλημα αντιμετωπίζετε. Κατάλληλα εκπαιδευμένοι τεχνικοί είναι στη διάθεση σας να σας βοηθήσουν με τη συσκευή που προμηθευτήκατε από την εταιρεία μας. Μην ξεχνάτε ότι θα πρέπει να προσκομίσετε την πρωτότυπη απόδειξη αγοράς της συσκευής ώστε να ισχύει η 2ετής εγγύηση της εταιρείας μας. Παρακαλούμε σημειώστε παρακάτω την ημερομηνία αγοράς που αναφέρεται στην απόδειξη αγοράς για τη δική σας εύκολη αναφορά.

Ημερομηνία Αγοράς:

ΕΓΓΥΗΣΗ GRUPPE 24 ΜΗΝΕΣ

Σημαντικές οδηγίες ασφαλείας

- Παρακαλούμε διαβάστε προσεκτικά αυτές τις οδηγίες πριν χρησιμοποιήσετε τη συσκευή.
- Βεβαιωθείτε ότι η τάση του δικτύου σας αντιστοιχεί με εκείνη που αναγράφεται στη πινακίδα τεχνικών χαρακτηριστικών της συσκευής.
- Ποτέ μην αφήνετε τη συσκευή χωρίς επιτήρηση όταν την χρησιμοποιείτε.
- Η συσκευή αυτή δεν προορίζεται για χρήση από άτομα (συμπεριλαμβανομένων των παιδιών) με μειωμένες σωματικές, αισθητηριακές ή διανοητικές ικανότητες ή έλλειψη εμπειρίας και γνώσης, εκτός εάν επιβλέπονται ή τους έχουν δοθεί οδηγίες σχετικά με τη χρήση της συσκευής από κάποιο ενήλικο άτομο το οποίο είναι υπεύθυνο για την ασφάλειά τους.
- Τα παιδιά θα πρέπει να επιβλέπονται για να εξασφαλιστεί ότι δεν παίζουν με τη συσκευή.
- Η συσκευή μπορεί να χρησιμοποιείται από παιδιά μεγαλύτερα των 8 ετών και άτομα με μειωμένες φυσικές, αισθητηριακές και πνευματικές ικανότητες ή άτομα χωρίς εμπειρία και γνώση εφόσον επιβλέπονται ή τους έχουν δοθεί σαφείς οδηγίες που σχετίζονται με την ασφαλή χρήση της συσκευής και τους κινδύνους που εμπεριέχει η χρήση της, από κάποιο ενήλικο άτομο το οποίο είναι υπεύθυνο για την ασφάλεια τους.
- Ο καθαρισμός και η συντήρηση της συσκευής δεν θα πρέπει να γίνεται από παιδιά εκτός αν είναι μεγαλύτερα των 8 ετών και επιβλέπονται.
- Κρατήστε τη συσκευή και το καλώδιο τροφοδοσίας της συσκευής μακριά από παιδιά κάτω των 8 ετών.
- Από καιρό σε καιρό ελέγχετε το καλώδιο τροφοδοσίας της συσκευής για φθορές. Μην χρησιμοποιείτε ποτέ τη συσκευή εάν το καλώδιο ή και η ίδια η συσκευή παρουσιάζουν έντονες φθορές ή ζημιές.
- Χρησιμοποιείτε τη συσκευή μόνο για οικιακή χρήση και πάντα σύμφωνα με τις οδηγίες που υποδεικνύονται σε αυτό εδώ το εγχειρίδιο οδηγιών.

- Μην βυθίζετε ποτέ τη συσκευή σε νερό ή άλλο υγρό για οποιονδήποτε λόγο. Ποτέ μην τοποθετείτε τη συσκευή στο πλυντήριο πιάτων για να την καθαρίσετε. Χρησιμοποιήστε μόνο ένα ελαφρά βρεγμένο πανί και κατάλληλα καθαριστικά. Μην χρησιμοποιείτε σκληρά καθαριστικά καθώς αυτά μπορούν να καταστρέψουν τη συσκευή.
- Μην χρησιμοποιείτε ποτέ τη συσκευή κοντά σε θερμές επιφάνειες.
- Εάν το καλώδιο έχει υποστεί οποιαδήποτε ζημιά, πρέπει να αντικατασταθεί από έναν κατάλληλα εκπαιδευμένο και πιστοποιημένο ηλεκτρολόγο που έχει τις τεχνικές γνώσεις και ικανότητες να το κάνει.
- Πριν τον καθαρισμό θα πρέπει να αποσυνδέετε πάντα τη συσκευή από την ηλεκτρική παροχή.
- Όλες οι επισκευές που σχετίζονται με τη συσκευή θα πρέπει να πραγματοποιούνται από έναν κατάλληλα εκπαιδευμένο και πιστοποιημένο ηλεκτρολόγο που έχει τις τεχνικές γνώσεις και ικανότητες να το κάνει.
- Οι συσκευές αυτού του τύπου δεν προορίζονται να λειτουργούν με τη χρήση εξωτερικού χρονοδιακόπτη ή ξεχωριστού συστήματος τηλεχειρισμού.
- Εάν το καλώδιο τροφοδοσίας είναι κατεστραμμένο, πρέπει να αντικατασταθεί από ειδικό καλώδιο ή αντίστοιχη συναρμολόγηση που διατίθεται αποκλειστικά από τον κατασκευαστή ή τον εξουσιοδοτημένο αντιπρόσωπό του.
- Μην χρησιμοποιείτε ποτέ τη συσκευή στο ύπαιθρο και τοποθετείτε την πάντα σε ξηρό περιβάλλον χωρίς έντονη υγρασία.
- Μην χρησιμοποιείτε ποτέ αξεσουάρ που δεν συνιστώνται από τον κατασκευαστή. Θα μπορούσαν να συνιστούν κίνδυνο για τον χρήστη και διακινδυνεύουν να βλάψουν μόνιμα τη συσκευή.
- Μην μετακινείτε ποτέ τη συσκευή τραβώντας το καλώδιο τροφοδοσίας της. Βεβαιωθείτε ότι το καλώδιο δεν μπορεί να πιαστεί με κανέναν τρόπο. Μην τυλίγεται το καλώδιο γύρω από τη συσκευή και μην το λυγίζετε καθώς μπορεί να καταστραφεί.
- Τοποθετήστε τη συσκευή σε κάποιο τραπέζι ή επίπεδη επιφάνεια.
- Βεβαιωθείτε ότι η συσκευή έχει κρυώσει τελείως πριν επιχειρήσετε να την καθαρίσετε ή να την αποθηκεύσετε.
- Βεβαιωθείτε ότι το καλώδιο τροφοδοσίας δεν έρχεται ποτέ σε επαφή με τα ζεστά μέρη της συσκευής.
- Η θερμοκρασία των προσβάσιμων επιφανειών της συσκευής είναι υψηλή όταν αυτή λειτουργεί και παραμένει υψηλή για αρκετά μεγάλο χρονικό διάστημα μετά τη χρήση της. Βεβαιωθείτε ότι η συσκευή είναι εντελώς κρύα πριν την αγγίξετε.
- Εάν οποιαδήποτε επιφάνεια της συσκευής είναι ραγισμένη ή το καλώδιο τροφοδοσίας ή το φις έχουν υποστεί οποιαδήποτε ζημιά, απενεργοποιήστε τη συσκευή για να αποφύγετε την πιθανότητα ηλεκτροπληξίας.
- Οι συσκευές αυτές προορίζονται να χρησιμοποιηθούν σε οικιακές και παρόμοιες εφαρμογές όπως:
 - χώρους κουζίνας σε καταστήματα, γραφεία και άλλα περιβάλλοντα εργασίας.
 - παραιοσιακές κατοικίες.
 - από πελάτες σε ξενοδοχεία, μοτέλ και άλλα παρόμοια περιβάλλοντα.
 - περιβάλλοντα τύπου bed and breakfast, airbnb κτλ.
- Βεβαιωθείτε ότι η συσκευή δεν έρχεται σε επαφή με εύφλεκτα υλικά, όπως κουρτίνες, ρούχα κλπ. όταν χρησιμοποιείται, καθώς μπορεί να προκληθεί πυρκαγιά.
- Θα πρέπει να είστε εξαιρετικά προσεκτικοί με τα παρασκευάσματα ελαίου ή λίπους καθώς μπορεί

να αναφλεγούν όταν υπερθερμανθούν.

- Κατά τη χρήση της συσκευής κάτω από τον απορροφητήρα βεβαιωθείτε ότι τηρείτε την ελάχιστη απόσταση που συνιστά ο κατασκευαστής. Είναι ακόμα πιο συνετό να διπλασιάσετε αυτή την απόσταση.
- Χρησιμοποιείτε τη συσκευή μόνο για τρόφιμα που πρόκειται να μαγειρευτούν.
- Αποσυνδέστε αμέσως τη συσκευή από την ηλεκτρική παροχή αν παρουσιαστεί οποιαδήποτε ρωγμή και απευθυνθείτε σε κάποιο ηλεκτρολόγο που θα την ελέγξει .
- Οι επιφάνειες της συσκευής ενδέχεται να γίνουν καυτές κατά τη χρήση και να παραμείνουν εξαιρετικά ζεστές και για μεγάλο χρονικό διάστημα μετά τη χρήση.
- Η λειτουργία μαγειρέματος της συσκευής δεν πρέπει να υπερβαίνει την 1 ώρα. Αφήστε τη συσκευή να κρυώσει πλήρως για περίπου 1 ώρα πριν τη χρησιμοποιήσετε και πάλι.

ΚΥΡΙΑ ΜΕΡΗ ΤΗΣ ΣΥΣΚΕΥΗΣ



ΠΡΩΤΗ ΧΡΗΣΗ & ΚΑΝΟΝΙΚΗ ΧΡΗΣΗ ΤΗΣ ΣΥΣΚΕΥΗΣ

- Αφαιρέστε πλήρως τα υλικά συσκευασίας πριν χρησιμοποιήσετε τη συσκευή.
- Ελέγξτε ότι η τάση που σημειώνεται στην πινακίδα τεχνικών προδιαγραφών της συσκευής είναι ίδια με την τάση τροφοδοσίας στο χώρο εγκατάστασης.
- Επιλέξτε μια κατάλληλη θέση εγκατάστασης κοντά σε κάποια ηλεκτρική πρίζα, σε στεγνή και επίπεδη επιφάνεια.
- Βεβαιωθείτε ότι τα χειριστήρια βρίσκονται στη θέση OFF (MIN που βλέπει προς τα πάνω). Συνδέστε τη συσκευή στην ηλεκτρική παροχή.
- Προτού χρησιμοποιήσετε τη συσκευή, πρέπει να αφαιρέσετε την αόρατη προστατευτική επικάλυψη. Για να το κάνετε αυτό, ρυθμίστε τα χειριστήρια στη μέγιστη ρύθμιση και αφήστε τη συσκευή να λειτουργήσει για περίπου 4 λεπτά. Θα βγει καπνός κάτι που είναι φυσιολογικό και δεν θα πρέπει να σας ανησυχεί. Βεβαιωθείτε ότι το δωμάτιο αερίζεται καλά. Απενεργοποιήστε τη συσκευή και αφήστε την να κρυώσει εντελώς. Η συσκευή είναι έτοιμη για χρήση.
- Χρησιμοποιείτε πάντα κατασρόλες με επίπεδη βάση, οι οποίες είναι σε καλή επαφή με τις ηλεκτρικές εστίες μαγειρέματος που διαθέτει η συσκευή. Η βάση της κατασρόλας θα πρέπει ιδανικά να έχει το ίδιο μέγεθος με την ηλεκτρική εστία πάνω στην οποία τοποθετείται.
- Επιλέξτε την επιθυμητή θερμοκρασία. Οι εστίες μαγειρέματος έχουν ένα εύρος θερμοκρασιών λειτουργίας. Χρησιμοποιήστε τις χαμηλότερες βαθμίδες θερμότητας (από MIN έως 4) για να σιγοβράσετε το φαγητό και τις υψηλές βαθμίδες θερμότητας (από 5 έως MAX) για βράσετε το φαγητό.
- Λόγω της κατασκευής των εστιών μαγειρέματος, υπάρχει παραμένουσα θερμότητα μετά την απενεργοποίηση της συσκευής. Αυτή μπορεί να χρησιμοποιηθεί για να κρατήσει το φαγητό ζεστό για σύντομο χρονικό διάστημα.
- Μετά τη χρήση, γυρίστε τον επιλογέα θερμοκρασίας στο "MIN" και αποσυνδέστε τη συσκευή από την ηλεκτρική παροχή.

ΚΑΘΑΡΙΣΜΟΣ ΚΑΙ ΣΥΝΤΗΡΗΣΗ

- Πριν από τον καθαρισμό, αποσυνδέστε τη συσκευή από την ηλεκτρική παροχή και περιμένετε να κρυώσει τελείως η συσκευή.
- Σκουπίστε με ένα ελαφρά βρεγμένο πανί.
- Μην καθαρίζετε τις επιφάνειες της συσκευής με οποιοδήποτε λειαντικό σύρμα καθαρισμού ή ξύστρα, καθώς αυτό θα βλάψει μόνιμα την επιφάνεια ψησίματος της συσκευής καθώς και τα υπόλοιπα μέρη της.
- Μην βυθίζετε τη συσκευή σε νερό ή οποιοδήποτε άλλο υγρό.

ΑΣΦΑΛΗΣ ΑΠΟΡΡΙΨΗ ΣΥΣΚΕΥΗΣ

Μια ηλεκτρονική συσκευή θα πρέπει, όταν δεν είναι πλέον σε θέση να λειτουργεί να απορρίπτεται με τη μικρότερη δυνατή περιβαλλοντική ζημία. Η συσκευή θα πρέπει να απορρίπτεται σύμφωνα με τους τοπικούς κανονισμούς στο δήμο σας, στις περισσότερες περιπτώσεις, μπορείτε να διαθέσετε τη συσκευή στο τοπικό κέντρο ανακύκλωσης.

Αυτή η σήμανση υποδεικνύει ότι το προϊόν δεν πρέπει να απορρίπτεται με τα υπόλοιπα οικιακά απορρίμματα σε όλη την ΕΕ. Προκειμένου να αποφευχθούν ενδεχόμενες βλαβερές συνέπειες στο περιβάλλον ή την ανθρώπινη υγεία από την ανεξέλεγκτη διάθεση των αποβλήτων, η ανακύκλωση είναι υπεύθυνη για την προώθηση της βιώσιμης επαναχρησιμοποίησης των υλικών πόρων. Για να επιστρέψετε τη χρησιμοποιημένη συσκευή σας, χρησιμοποιήστε τα συστήματα επιστροφής και συλλογής ή επικοινωνήστε με το κατάστημα από το οποίο αγοράσατε το προϊόν. Μπορούν να στείλουν αυτό το προϊόν σε μια περιβαλλοντική ασφαλή ανακύκλωση.



Μην αφήνετε τα παιδιά να παίζουν με τα διάφορα μέρη της συσκευασίας της συσκευής (όπως πλαστικές σακούλες) γιατί υπάρχει κίνδυνος ασφυξίας, σοβαρού τραυματισμού ακόμα και θανάτου.

Μην πετάτε τα υλικά συσκευασίας ή τις παλιές συσκευές ως κοινό οικιακό απόβλητο αλλά παραδώστε αυτές στις αρμόδιες υπηρεσίες ανακύκλωσης. Ρωτήστε τις τοπικές αρχές ή την αρμόδια τοπική υπηρεσία για περισσότερες λεπτομέρειες σχετικά με την ανακύκλωση.

ΕΓΓΥΗΣΗ

ΕΓΓΥΗΣΗ GRUPPE 24 ΜΗΝΕΣ. Ισχύει από την ημερομηνία αγοράς και εφόσον η συσκευή χρησιμοποιείται σύμφωνα με τις οδηγίες αυτού εδώ του εγχειριδίου. Σε περίπτωση που δεν εφαρμόζεται το παραπάνω ή / και υπάρξει οποιαδήποτε μη εξουσιοδοτημένη επέμβαση στη συσκευή η εγγύηση παύει να ισχύει αυτομάτως.

Τεχνικά Χαρακτηριστικά

Κωδικός μοντέλου: HP102-D10

Ισχύς: 1250 – 1500 W

Τάση λειτουργίας: AC220-240 V

Συχνότητα λειτουργίας: 50 / 60 Hz

Επίπεδα ασφαλείας: Class I, IPX0

ΕΠΙΚΟΙΝΩΝΙΑ

Τηλ. Service: (0030) 2310 537072

Διεύθυνση Service: Βαλαωρίτου 27 – 54625 – Θεσσαλονίκη – Ελλάδα.

Διεύθυνση Εισαγωγέα: Ηπείρου 18 – 57009 – Καλοχώρι Θεσσαλονίκης – Ελλάδα.

If the supply cord is damaged, it must be replaced by the manufacturer, its service agent or similarly qualified persons in order to avoid a hazard.

Εάν το καλώδιο τροφοδοσίας έχει υποστεί ζημιά, πρέπει να αντικατασταθεί από τον κατασκευαστή, αντιπρόσωπο σέρβις ή από παρόμοιο εξειδικευμένο προσωπικό, προκειμένου να αποφευχθεί ο κίνδυνος.

ΕΙΣΑΓΕΤΑΙ ΑΠΟ ΤΗΝ / IMPORT BY

rothemporio
CHATZIGEORGIOU COMPANY



Made in P.R.C.