

ΑΝΕΜΙΣΤΗΡΑΣ ΟΡΟΦΗΣ

ΔΙΑΣΤΑΣΗ 52"
ΔΙΑΘΕΤΕΙ ΦΩΤΙΣΜΟ
ΤΗΛΕΧΕΙΡΙΣΤΗΡΙΟ ΜΕ DIMMER

PMC52-3-1L



ΑΝΕΜΙΣΤΗΡΑΣ ΟΡΟΦΗΣ ΜΕ ΦΩΤΙΣΤΙΚΟ ΚΑΙ ΤΗΛΕΧΕΙΡΙΣΜΟ PMC52-3-1L AC220-240V 50Hz, 55W Fan + 2x42W (Max) E14 Lamps, Class I, IPX0

Η ΕΤΑΙΡΕΙΑ GRUPPE

Το 1946 ιδρύθηκε στη Θεσσαλονίκη, από τους Ιωάννη και Μαρία Χατζηγεωργίου, η εισαγωγική - εμπορική εταιρεία ΧΑΤΖΗΓΕΩΡΓΙΟΥ ΟΕ. Η επόμενη γενιά της εταιρείας, Πέτρος και Δημήτρης Χατζηγεωργίου, τη μετονομάζουν σε PDHemproio, χαράσσοντας νέα πορεία για την εταιρεία σε διεθνές επίπεδο.

Με 4.000 τ.μ. ιδιόκτητων εγκαταστάσεων, η PDHemproio εισάγει και διαθέτει στην ελληνική αγορά μια μεγάλη ποικιλία προϊόντων όπως είδη σπιτιού και γραφείου, είδη δώρων, διακοσμητικά αντικείμενα, ηλεκτρολογικό υλικό, καθώς επίσης και προϊόντα που καλύπτουν τις ανάγκες των εταιρειών για προωθητικές ενέργειες.

ΤΑ ΠΡΟΙΟΝΤΑ GRUPPE

Οι ηλεκτρικές μικροσυσκευές GRUPPE καλύπτουν τις ανάγκες εξοπλισμού της κουζίνας, του σπιτιού αλλά και τις δικές σας, είτε αυτές αφορούν την προσωπική σας φροντίδα είτε τον ελεύθερο χρόνο σας.

Η μεγάλη γκάμα των προϊόντων GRUPPE, εκ των οποίων κάποιες από αυτές έχουν βραβευθεί με το βραβείο RED DOT Design, απευθύνονται σε όλους εσάς που επιθυμείτε να ζείτε τις μικρές καθημερινές απολαύσεις, με προϊόντα σε ανταγωνιστικές τιμές και κορυφαία ποιότητα. Οι συσκευές GRUPPE συνδυάζουν αποτελεσματικά το στυλ με την ασφάλεια και το design με την αξιοπιστία, καλύπτοντας έτσι τις καθημερινές σας ανάγκες. Γι' αυτό και αποτελούν μια έξυπνη αγορά που δεν περνάει ποτέ απαρατήρητη.

Η ΠΟΙΟΤΗΤΑ GRUPPE

Πρωταρχική μας επιδίωξη είναι να σας παρέχουμε ποιοτικά και ασφαλή προϊόντα με σεβασμό στην εμπιστοσύνη που μας δείχνετε όλα αυτά τα χρόνια. Μέσα σε αυτό το πλαίσιο ελέγχουμε αυστηρά όλα τα προϊόντα που εισάγουμε εφαρμόζοντας ένα μοναδικό για τα Ελληνικά δεδομένα σύστημα ελέγχου που μεταξύ άλλων περιλαμβάνει:

- Επιτόπιο έλεγχο των προμηθευτών μας από τους εκπροσώπους μας στις χώρες κατασκευής των προϊόντων.
- Έλεγχος όλων των απαραίτητων πιστοποιητικών των προϊόντων ώστε αυτά να ανταποκρίνονται στην ισχύουσα Ευρωπαϊκή νομοθεσία σε συνεργασία με ειδικούς συμβούλους μηχανικούς.
- Δειγματοληπτικός έλεγχος των προϊόντων μας ώστε να εξεταστεί η πιστότητα αυτών με τα αρχικά δείγματα και η άριστη ποιότητα κατασκευής τους.
- Επιπλέον έλεγχος των προϊόντων μας σε Ευρωπαϊκό Κοινοποιημένο Οργανισμό και έλεγχος της συμμόρφωσης τους με την ισχύουσα Ευρωπαϊκή νομοθεσία.
- Επίσημο εξουσιοδοτημένο service της εταιρείας μας το οποίο είναι δίπλα σας κάθε στιγμή για να σας εξυπηρετήσει σε οποιοδήποτε πρόβλημα αντιμετωπίσετε και να ελέγξει οποιαδήποτε αστοχία

προϊόντος ώστε να διαπιστωθούν οι αιτίες που οδήγησαν σε αυτή.

Για όλα μας τα προϊόντα σας παρέχουμε 2ετή εγγύηση καλής λειτουργίας που περιλαμβάνει την δωρεάν επισκευή ή αντικατάσταση της συσκευής σας. Για τη δική σας καλύτερη εξυπηρέτηση και πάνω από όλα για την δική σας ασφάλεια θα πρέπει να ακολουθείτε τις οδηγίες του παρόντος εγχειριδίου ώστε η εγγύηση να καθίσταται έγκυρη.

Σε κάθε περίπτωση μπορείτε να επικοινωνείτε με το τμήμα service της εταιρείας μας στο τηλέφωνο (0030) 2310 537072 για οποιοδήποτε πρόβλημα αντιμετωπίζετε. Κατάλληλα εκπαιδευμένοι τεχνικοί είναι στη διάθεση σας να σας βοηθήσουν με τη συσκευή που προμηθευτήκατε από την εταιρεία μας. Μην ξεχνάτε ότι θα πρέπει να προσκομίσετε την πρωτότυπη απόδειξη αγοράς της συσκευής ώστε να ισχύει η 2ετής εγγύηση της εταιρείας μας. Παρακαλούμε σημειώστε παρακάτω την ημερομηνία αγοράς που αναφέρεται στην απόδειξη αγοράς για τη δική σας εύκολη αναφορά.

Ημερομηνία Αγοράς:

ΕΓΓΥΗΣΗ GRUPPE 24 ΜΗΝΕΣ

Σημαντικές οδηγίες ασφαλείας

- Διαβάστε προσεκτικά το εγχειρίδιο οδηγιών της συσκευής ακόμα και αν είστε εξοικειωμένοι με τέτοιου τύπου ηλεκτρικές συσκευές.
- Η συσκευή δεν προορίζεται για βιομηχανική χρήση αλλά μόνο για οικιακή ή παρόμοια χρήση.
- Η συσκευή προορίζεται και για λειτουργία σε τροπικά κλίματα.
- Η εγκατάσταση της συσκευής θα πρέπει να γίνει από κατάλληλα εκπαιδευμένο και πιστοποιημένο άτομο που έχει τις τεχνικές γνώσεις να το κάνει. Μην επιχειρήσετε σε καμία περίπτωση να εγκαταστήσετε μόνοι σας τη συσκευή.
- Παρακαλούμε διατηρήστε σε καλή κατάσταση, το εγχειρίδιο οδηγιών, την εγγύηση που συνοδεύει τη συσκευή, την απόδειξη αγοράς καθώς και αν είναι δυνατό την εξωτερική και εσωτερική συσκευασία του ανεμιστήρα.
- Η παροχή ηλεκτρικού ρεύματος θα πρέπει να προέρχεται από κάποιον ρευματοδότη ο οποίος είναι κατάλληλος για να λειτουργήσει συσκευές με τα τεχνικά χαρακτηριστικά τα οποία αναγράφονται στην πινακίδα τεχνικών χαρακτηριστικών της συσκευής σας. Ελέγξτε ότι η τάση λειτουργίας η οποία αναγράφεται στην πινακίδα τεχνικών χαρακτηριστικών της συσκευής σας αντιστοιχεί στην τάση του δικτύου ηλεκτρικού ρεύματος του χώρου εγκατάστασης της συσκευής.
- Μην επιχειρήσετε να εγκαταστήσετε τη συσκευή απευθείας στη γραμμή τροφοδοσίας αλλά μόνο στην παρεχόμενη με αυτή βάση εγκατάστασης.
- Χρησιμοποιήστε ένα πολύ ελαφριά βρεγμένο πανί ή σφουγγάρι για να καθαρίσετε τις εξωτερικές επιφάνειες της συσκευής σας.
- Θα πρέπει να αποσυνδέετε την συσκευή από την ηλεκτρική παροχή στις παρακάτω περιπτώσεις:
 - A. Όταν δεν λειτουργεί σωστά η φτερωτή της συσκευής.
 - B. Όταν ακούγεται κάποιος ασυνήθιστος θόρυβος κατά τη διάρκεια λειτουργίας της συσκευής.
- Η συσκευή μπορεί να χρησιμοποιηθεί από παιδιά μεγαλύτερα των 8 ετών και από άτομα με μειωμένες σωματικές, αισθητήριες ή διανοητικές ικανότητες, ή έλλειψη εμπειρίας και γνώσης, μόνο εάν τυγχάνουν επίβλεψης από άτομο υπεύθυνο για την ασφάλεια τους και τους έχουν δοθεί

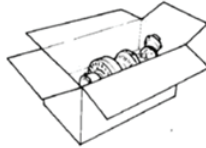
κατάλληλες οδηγίες και αντιλαμβάνονται τους κινδύνους οι οποίοι σχετίζονται με τη χρήση της συσκευής.

- Η συσκευή δεν θα πρέπει να χρησιμοποιείται από άτομα (συμπεριλαμβανομένων των παιδιών) με μειωμένες φυσικές, αισθητηριακές ή ψυχικές ικανότητες ή από άτομα με έλλειψη εμπειρίας και γνώσης εκτός αν επιβλέπονται ή τους έχουν δοθεί κατάλληλες οδηγίες.
- Τα παιδιά θα πρέπει να επιβλέπονται ότι δεν παίζουν με τη συσκευή.
- Ο καθαρισμός και η συντήρηση της συσκευής δεν θα πρέπει να γίνονται από παιδιά τα οποία δεν επιβλέπονται.
- Σιγουρευτείτε ότι η συσκευή έχει αποσυνδεθεί από την ηλεκτρική παροχή πριν εγκαταστήσετε τη συσκευή ή προβείτε σε οποιαδήποτε εργασία πάνω της.
- Η συσκευή θα πρέπει να είναι γειωμένη για να αποφευχθεί ο κίνδυνος ηλεκτροπληξίας.
- Μην τοποθετείτε και λειτουργείτε τη συσκευή σε χώρο με υγρασία ή σκόνη.
- Προσέξτε να μην έρθει σε επαφή οποιοδήποτε άτομο, ζώο ή αντικείμενο με τα περιστρεφόμενα πτερύγια της συσκευής. Υπάρχει σοβαρός κίνδυνος ατυχήματος και πρόκλησης ζημιών.
- Για λόγους ασφαλείας θα πρέπει να ελέγχετε συχνά και προσεκτικά το καλώδιο τροφοδοσίας της συσκευής για πιθανές ζημιές. Εάν το καλώδιο εμφανίζει έστω και την παραμικρή ζημιά θα πρέπει η συσκευή να επιστρέφεται στο εξουσιοδοτημένο service για επισκευή. Μην επιχειρήσετε σε καμία περίπτωση να επισκευάσετε μόνοι σας το καλώδιο τροφοδοσίας της συσκευής ή οποιοδήποτε άλλο τμήμα της.
- Η λάμπα / ες που θα τοποθετήσετε στο φωτιστικό του ανεμιστήρα πρέπει να είναι κατάλληλες για αυτού του τύπου την συσκευή. Το φωτιστικό του ανεμιστήρα δέχεται δύο λαμπτήρες τύπου E14, AC220-240V 50Hz, 42W (Max) κατά μέγιστο ο κάθε ένας.
- ΠΡΟΣΟΧΗ: Το φωτιστικό της συσκευής έχει τη δυνατότητα λειτουργίας με ροοστάτη (dimmer). Απαιτείται η χρήση ειδικών dimmable λαμπτήρων. Αν οι λαμπτήρες που χρησιμοποιούνται δεν είναι dimmable τότε αυτή η λειτουργία δεν θα είναι ενεργή και δεν θα είναι δυνατή η ρύθμιση της έντασης φωτός των λαμπτήρων. Αν επιθυμείτε τη χρήση αυτής της δυνατότητας θα πρέπει να χρησιμοποιήσετε dimmable λαμπτήρες.
- Τοποθετήστε τον ανεμιστήρα μόνο στο ταβάνι και σε κανένα άλλο σημείο.
- Θα πρέπει να είστε ιδιαίτερα προσεκτικοί όταν εργάζεστε ή βρίσκεστε κοντά στα περιστρεφόμενα μέρη της συσκευής.
- Εγκαταστήστε μόνο τον προβλεπόμενο τύπο λαμπτήρα και κανένα άλλο.
- Η ελάχιστη απόσταση μεταξύ των πτερυγίων του ανεμιστήρα και του δαπέδου του χώρου εγκατάστασης θα πρέπει να είναι τουλάχιστον 2,30 μέτρα. Το ελάχιστο βάρος που πρέπει να αντέχει ο γάντζος από τον οποίο θα κρεμάσετε τον ανεμιστήρα θα πρέπει να είναι 100 κιλά.
- Βεβαιωθείτε ότι έχετε εγκαταστήσει το διακόπτη αποσύνδεσης όλων των πόλων, έχοντας διαχωρισμό επαφής τουλάχιστον 3mm μεταξύ των πόλων, στην καλωδίωση τροφοδοσίας του ανεμιστήρα οροφής.

Οδηγίες εγκατάστασης συσκευής

ΠΡΟΣΟΧΗ: Η εγκατάσταση της συσκευής θα πρέπει να γίνει από κατάλληλα εκπαιδευμένο και πιστοποιημένο άτομο που έχει τις τεχνικές γνώσεις να το κάνει. Μην επιχειρήσετε σε καμία περίπτωση να εγκαταστήσετε μόνοι σας τη συσκευή.

1. Ανοίξτε την συσκευασία και αφαιρέστε τον ανεμιστήρα.



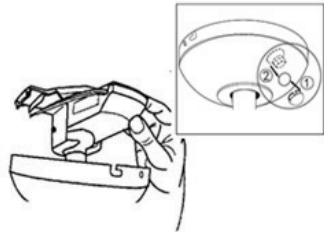
2. Τοποθετήστε την βάση στήριξης στην οροφή εγκατάστασης με τις 2 βίδες. Βιδώστε τις χρησιμοποιώντας τις ροδέλες και τις επίπεδες ροδέλες που παρέχονται μαζί. Σιγουρευτείτε ότι η οροφή εγκατάστασης είναι ικανή να συγκρατήσει το βάρος του ανεμιστήρα ο οποίος περιστρέφεται.



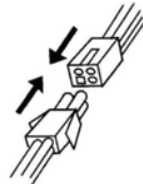
3. Κρεμάστε τον ανεμιστήρα στη βάση στήριξης. Η βάση στήριξης έχει μια προεξοχή επάνω της. Αυτή θα πρέπει να ευθυγραμμιστεί με την αντίστοιχη αυλάκωση στη σφαιρική άρθρωση του ανεμιστήρα.



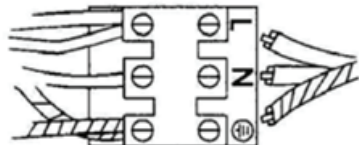
4. Εισάγετε τον δέκτη του τηλεχειριστηρίου υπερύθρων, μεταξύ της βάσης και της σφαιρικής άρθρωσης. Προσέξτε ο σένσορας να είναι στη σωστή θέση όπως φαίνεται στη διπλανή εικόνα.



5. Εισάγετε τον αρσενικό πόλο στον θηλυκό πόλο (από τον δέκτη του τηλεχειριστηρίου στον ανεμιστήρα και από το τηλεχειριστήριο στο τερματικό).



6. Συνδέστε τα καλώδια από την γειωμένη παροχή ρεύματος στο τερματικό.



7. Σταθεροποιήστε το τμήμα με σχήμα θόλου στην βάση, βιδώνοντας τις βίδες. Προσέξτε να μην παγιδευτεί κάποιο από τα καλώδια.

8. Τοποθετήστε το σετ των πτερυγίων στο μοτέρ σφίγγοντας τις βίδες και τις σπιράλ ροδέλες που είναι ήδη τοποθετημένες πάνω στο μοτέρ.

9. Συνδέστε τον λαμπτήρα εισάγοντας τον αρσενικό πόλο στον θηλυκό πόλο με τη χρήση των πλαστικών κλιπ που υπάρχουν στη συσκευή.

10. Ασφαλίστε το φωτιστικό στην βάση του ανεμιστήρα σφίγγοντας τις 3 βίδες έτσι ώστε να εισάγονται πλήρως στις σχισμές. Σιγουρευτείτε ότι δεν έχει παγιδευτεί κάποιο καλώδιο.

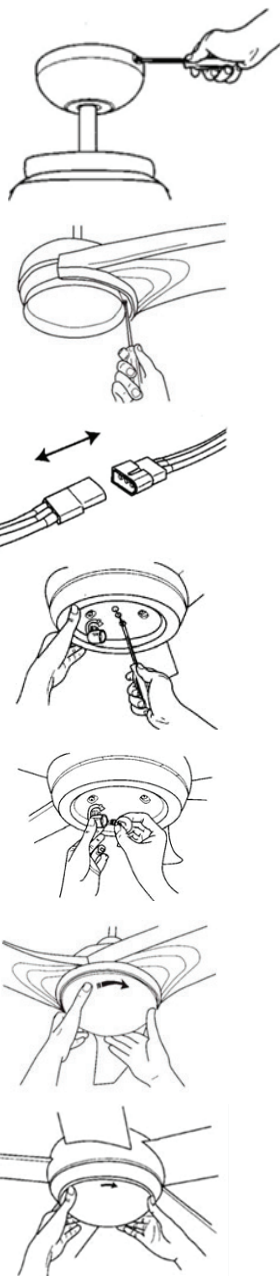
11. Τοποθετήστε τη / τις λάμπα / λάμπες (δεν εμπεριέχονται στη συσκευασία) στην ειδική θέση.

Ενεργοποιήστε τον ανεμιστήρα για να ελέγξετε αν όλα λειτουργούν σωστά.

ΠΡΟΣΟΧΗ: Η / Οι λάμπα / λάμπες θα πρέπει να είναι κατάλληλοι για χρήση με αυτού του τύπου το φωτιστικό: **2x42W (Max) E14 Lamp, AC220-240V 50Hz**. Μπορείτε να χρησιμοποιήσετε είτε **dimmable** είτε **κοινούς λαμπτήρες**. Η λειτουργία ρύθμισης της έντασης των λαμπτήρων είναι εφικτή μόνο με τη χρήση **dimmable λαμπτήρων**.

12. Τοποθετήστε το κάλυμμα του φωτιστικού περιστρέφοντας το κατά τη φορά κίνησης των δεικτών του ρολογιού.

13. Εγκαταστήστε το σκίαστρο του φωτιστικού περιστρέφοντας το κατά τη φορά κίνησης των δεικτών του ρολογιού.



Οδηγίες λειτουργίας συσκευής

• Επιλέξτε την ταχύτητα του ανεμιστήρα πατώντας το κουμπί ελέγχου ταχύτητας στον πομπό του τηλεχειριστηρίου:

HI: Υψηλή ταχύτητα

MED: Μεσαία ταχύτητα

LOW: Χαμηλή ταχύτητα

OFF: Απενεργοποίηση

• Ο διακόπτης στο περίβλημα του κινητήρα για τον έλεγχο της περιστροφής των πτερυγίων του ανεμιστήρα ελέγχει την κατεύθυνση της κίνησης του αέρα.

Σημείωση: Πριν χρησιμοποιήσετε τον διακόπτη κατεύθυνσης απενεργοποιήστε τον ανεμιστήρα για να αποφευχθεί η πιθανότητα τραυματισμού σας και η πρόκληση ζημιάς στη συσκευή.

Ψυχρός καιρός: Πατήστε το διακόπτη "UP" έτσι ώστε τα πτερύγια να φέρουν τον ζεστό αέρα που είναι παγιδευμένος κοντά στον ανεμιστήρα οροφής προς τα κάτω σε όλο το δωμάτιο.

Ζεστός καιρός: Πατήστε το διακόπτη "DOWN" έτσι ώστε τα πτερύγια να δημιουργήσουν ένα αεράκι και να κυκλοφορήσουν τον αέρα στο δωμάτιο.

• Πατώντας το πλήκτρο φωτισμού "ON / OFF" στον πομπό του τηλεχειριστηρίου, μπορείτε να ελέγξετε την ενεργοποίηση ή απενεργοποίηση του φωτισμού.

• Πατώντας και κρατώντας πατημένο το κουμπί "DIMMER" στο πομπό του τηλεχειριστηρίου μπορεί να ρυθμιστεί το επίπεδο φωτεινότητας του λαμπτήρα.

Τηλεχειριστήριο συσκευής

Η συσκευή συνοδεύεται από τηλεχειριστήριο υπερύθρων μέσω του οποίου μπορείτε να ρυθμίζετε τις βασικές λειτουργίες της συσκευής σας. Το τηλεχειριστήριο λειτουργεί με 2 μπαταρίες τύπου AAA (δεν εμπεριέχονται στη συσκευασία).

Παρακάτω περιγράφονται οι λειτουργίες των πλήκτρων του τηλεχειριστηρίου της συσκευής:

ON/OFF: Ενεργοποίηση / απενεργοποίηση του φωτιστικού της συσκευής.

DIMMER: Ρύθμιση έντασης φωτισμού (για λάμπες που είναι dimmable).

HI: Υψηλή ταχύτητα περιστροφής ανεμιστήρα.

MED: Μεσαία ταχύτητα περιστροφής ανεμιστήρα.

LOW: Χαμηλή ταχύτητα περιστροφής ανεμιστήρα.

OFF: Απενεργοποίηση ανεμιστήρα

Το τηλεχειριστήριο διαθέτει πλήκτρο **reset** στην μπροστινή του πλευρά.

Ανοίξτε το καπάκι στο πίσω μέρος του τηλεχειριστηρίου για να εισαχθεί / απομακρύνεται τις μπαταρίες του τηλεχειριστηρίου (2 x AAA, 1.5V).



- Βεβαιωθείτε ότι οι μπαταρίες είναι του κατάλληλου τύπου
- Μην αφήνετε το τηλεχειριστήριο εκτεθειμένο στον ήλιο, την υγρασία και τη σκόνη.
- Μην προσπαθήσετε να φορτίσετε μπαταρίες οι οποίες δεν είναι επαναφορτιζόμενες. Υπάρχει κίνδυνος έκρηξης και πρόκλησης πυρκαγιάς.
- Μην αφήνετε τις μπαταρίες εκτεθειμένες σε υψηλές θερμοκρασίες και μην τις πετάτε στη φωτιά. Μην την απορρίψετε σαν κοινό οικιακό απόρριμμα αλλά στους ειδικούς κάδους ανακύκλωσης.

ΠΡΟΣΟΧΗ:

- Μην εισάγετε τα δάκτυλα σας ή άλλα ξένα προς τη συσκευή αντικείμενα ανάμεσα στα πτερύγια της συσκευής όταν αυτή βρίσκεται σε λειτουργία.
- Μην τοποθετείτε τη συσκευή κοντά σε κουρτίνες ή άλλα αντικείμενα τα οποία μπορεί να εισωρήσουν ανάμεσα στα πτερύγια της συσκευής.
- Εγκαταστήστε τη συσκευή μόνο σε κάποια λεία, επίπεδη επιφάνεια και πουθενά αλλού.
- Αποφύγετε να τοποθετείτε τη συσκευή σε περιοχές όπου υπάρχουν εύφλεκτα υλικά, αέρια και υγρά.
- Μην τοποθετείτε τη συσκευή σε περιοχές όπου μπορεί να βραχεί.

Συντήρηση της συσκευής

- Πριν ξεκινήσετε τη διαδικασία συντήρησης της συσκευής θα πρέπει πάντα να την αποσυνδέετε από την ηλεκτρική παροχή.
- Χρησιμοποιήστε ένα στεγνό ή πολύ ελαφρά βρεγμένο πανί για να την καθαρίσετε εξωτερικά.
- Εάν επιθυμάτε να καθαρίσετε τα πτερύγια της συσκευής θα πρέπει να είστε πολύ προσεκτικοί και να ακολουθήσετε τις παρακάτω οδηγίες καθαρισμού:
 - a. Μην καθαρίζετε τα πτερύγια ασκώντας μεγάλη δύναμη πάνω τους καθώς μπορεί να παραμορφωθούν ή ακόμα και να σπάσουν, εμποδίζοντας έτσι τη σωστή λειτουργία της συσκευής.
 - b. Το γράσο στο ρουλεμάν της συσκευής θα πρέπει να ανανεώνεται μετά από περίπου 2000 ώρες λειτουργίας της. Αυτή η διαδικασία θα πρέπει να πραγματοποιείται μόνο από ειδικευμένο και κατάλληλα εκπαιδευμένο τεχνικό προσωπικό και όχι από εσάς καθώς λανθασμένος χειρισμός μπορεί να καταστρέψει τη συσκευή.
 - c. Πριν επαναλειτουργήσετε τη συσκευή βεβαιωθείτε ότι τα πτερύγια είναι σωστά τοποθετημένα και ότι το σκίαστρο του λαμπτήρα έχει εφαρμόσει σωστά.
 - d. Λειτουργήστε τη συσκευή για 5 λεπτά στη χαμηλή ταχύτητα ώστε να βεβαιωθείτε ότι λειτουργεί σωστά. Η συντήρηση έχει ολοκληρωθεί.

Σωστή διάθεση ηλεκτρικών απορριμμάτων

- Μην εναποθέτετε αυτήν εδώ τη συσκευή σαν κοινό οικιακό απόβλητο. Θα πρέπει να ξεχωρίζεται από τα υπόλοιπα οικιακά απόβλητα και να τοποθετείται ξεχωριστά ώστε να οδηγείται για εναπόθεση με ειδικό τρόπο και όπως απαιτείται.
- Απαγορεύεται η διάθεση αυτής εδώ της συσκευής μαζί με τα κοινά οικιακά απόβλητα.
- Σχετικά με τη διάθεση αυτής εδώ της συσκευής υπάρχουν διάφορες δυνατότητες:

A. Οι κρατικοί φορείς έχουν εγκαταστήσει κατάλληλα συστήματα συλλογής όπου μπορούν τα ηλεκτρονικά σκουπίδια να διατεθούν, κατ ελάχιστον δωρεάν για τον τελικό χρήστη.

B. Όταν αγοράζετε ένα νέο προϊόν ο προμηθευτής θα πάρει πίσω το παλιό, κατ ελάχιστον δωρεάν για τον τελικό χρήστη.

C. Ο κατασκευαστής θα πάρει πίσω την παλιά συσκευή για διάθεση, κατ ελάχιστον δωρεάν για τον τελικό χρήστη.

D. Καθώς οι παλιές συσκευές περιέχουν διάφορα πολύτιμα υλικά, μπορούν να πωληθούν σε εμπόρους οι οποίοι εμπορεύονται άχρηστα αντικείμενα, χρησιμοποιημένα μέταλλα κτλ.

• Ανεξέλεγκτη διάθεση τέτοιων απορριμμάτων σε δάση και διάφορες άλλες περιοχές βάζει σε κίνδυνο την υγεία σας καθώς εξαιτίας των επικίνδυνων συστατικών τα οποία μπορούν να διαρρεύσουν στον υδροφόρο ορίζοντα ή / και στο χώμα αυτά μπορούν να επιστρέψουν πίσω στην τροφική αλυσίδα.



Ηλεκτρομαγνητικά πεδία (EMF)

Η συγκεκριμένη συσκευή συμμορφώνεται με το πρότυπο EN 62233 που αφορά τα ηλεκτρομαγνητικά πεδία (EMF). Εάν γίνει σωστός χειρισμός και σύμφωνα με τις οδηγίες του παρόντος εγχειριδίου χρήσης, η συσκευή είναι ασφαλής στη χρήση βάσει των επιστημονικών αποδείξεων που είναι διαθέσιμες μέχρι σήμερα.

Τεχνικά Χαρακτηριστικά Ανεμιστήρα

Ονομαστική Τάση : AC220 - 240V

Ονομαστική Ισχύς: 55W Fan + 2x42W (Max) E14 Lamp

Συχνότητα: 50Hz

Επίπεδο Προστασίας: Class I, IPX0

Το φωτιστικό της συσκευής μπορεί να δεχτεί είτε dimmable είτε κοινούς λαμπτήρες

Η συσκευή είναι κατάλληλη και για χρήση σε τροπικά κλίματα

ΕΠΙΚΟΙΝΩΝΙΑ

Τηλ. Service: (0030) 2310 537072

Διεύθυνση Service: Βαλαωρίτου 27 – 54625 – Θεσσαλονίκη – Ελλάδα.

Διεύθυνση Εισαγωγέα: Ηπείρου 18 – 57009 – Καλοχώρι Θεσσαλονίκης – Ελλάδα.

If the supply cord is damaged, it must be replaced by the manufacturer,
its service agent or similarly qualified persons in order to avoid a hazard.

Εάν το καλώδιο τροφοδοσίας έχει υποστεί ζημιά, πρέπει να αντικατασταθεί από τον κατασκευαστή,
αντιπρόσωπο σέρβις ή από παρόμοιο εξειδικευμένο προσωπικό, προκειμένου να αποφευχθεί ο κίνδυνος.

ΕΙΣΑΓΕΤΑΙ ΑΠΟ ΤΗΝ / IMPORT BY

pdhemporio
CHATZIGEORGIOU COMPANY

CE ROHS   

Made in P.R.C.