

@gruppe®

ΗΛΕΚΤΡΙΚΗ ΣΚΟΥΠΑ ΜΕ ΚΟΝΤΑΡΙ

ΑΠΟΣΠΩΜΕΝΟ ΣΚΟΥΠΑΚΙ ΧΕΙΡΟΣ
ΣΥΣΤΗΜΑ CYCLONE
ΦΙΛΤΡΟ ΗΕΡΑ

JL-S1007C



ΟΔΗΓΙΕΣ ΧΡΗΣΗΣ

ΚΥΚΛΩΝΙΚΗ ΗΛΕΚΤΡΙΚΗ ΣΚΟΥΠΙΑ ΜΕ ΚΟΝΤΑΡΙ – ΦΟΡΗΤΟ ΣΚΟΥΠΙΑΚΙ (2 ΣΕ 1)

Μοντέλο: JL-S1007C

AC220-240V, 50-60Hz, 600W, Class II, IP20

75 ΧΡΟΝΙΑ GRUPPE - ΧΑΤΖΗΓΕΩΡΓΙΟΥ

Η εισαγωγική - εμπορική εταιρεία ΧΑΤΖΗΓΕΩΡΓΙΟΥ ΟΕ ιδρύθηκε το 1946 στη Θεσσαλονίκη από τους Ιωάννη και Μαρία Χατζηγεωργίου. Η επόμενη γενιά της εταιρείας, Πέτρος και Δημήτρης Χατζηγεωργίου, τη μετονόμασαν σε PDHemproio, χαράσσοντας νέα πορεία σε διεθνές επίπεδο. Η PDHemproio σήμερα εισάγει και διαθέτει στην ελληνική αγορά μια μεγάλη ποικιλία προϊόντων.

ΤΑ ΠΡΟΙΟΝΤΑ GRUPPE

Οι ηλεκτρικές μικροσυσκευές GRUPPE παρέχουν λύσεις οικιακού εξοπλισμού, αλλά και επιλογές που αφορούν στην προσωπική φροντίδα και τον ελεύθερο χρόνο.

Η μεγάλη γκάμα των προϊόντων GRUPPE, κάποια εκ των οποίων είναι και βραβευμένα με το βραβείο RED DOT Design, απευθύνεται στον σύγχρονο άνθρωπο, που επιδιώκει να βιώνει στο έπακρο μικρές καθημερινές απολαύσεις, αναζητώντας κορυφαία ποιότητα σε ανταγωνιστική τιμή. Οι συσκευές GRUPPE συνδυάζουν αποτελεσματικά το στυλ με την αξιοπιστία και το design με τη λειτουργικότητα. Γι' αυτό και αποτελούν μια έξυπνη αγορά που δεν περνάει ποτέ απαρατήρητη.

Η ΠΟΙΟΤΗΤΑ GRUPPE

Πρωταρχική μας επιδίωξη είναι να προσφέρουμε ποιοτικά και ασφαλή προϊόντα, ανταποκρινόμενοι στην σταθερή εμπιστοσύνη του αφοσιωμένου μας κοινού όλα αυτά τα χρόνια. Σε αυτό το πλαίσιο, ελέγχουμε αυστηρά όλα τα προϊόντα που εισάγουμε, εφαρμόζοντας ένα μοναδικό για τα ελληνικά δεδομένα σύστημα ελέγχου, που μεταξύ άλλων περιλαμβάνει:

- **Επιτόπιο έλεγχο των προμηθευτών μας από τους εκπροσώπους μας στις χώρες κατασκευής των προϊόντων.**
- **Έλεγχο όλων των απαραίτητων πιστοποιητικών των προϊόντων, ώστε αυτά να ανταποκρίνονται στην ισχύουσα Ευρωπαϊκή νομοθεσία, σε συνεργασία με ειδικούς συμβούλους μηχανικούς.**
- **Δειγματοληπτικό έλεγχο των προϊόντων μας, ώστε να εξεταστεί η πιστότητα αυτών σε σχέση με τα αρχικά δείγματα και η άριστη ποιότητα κατασκευής τους.**
- **Επιπλέον έλεγχο των προϊόντων μας σε Ευρωπαϊκό Κοινοποιημένο Οργανισμό και έλεγχο της συμμόρφωσής τους με την ισχύουσα Ευρωπαϊκή νομοθεσία.**
- **Επίσημο εξουσιοδοτημένο service της εταιρείας μας, το οποίο είναι στη διάθεση των καταναλωτών για την αντιμετώπιση οποιουδήποτε ζητήματος και τον έλεγχο οποιασδήποτε αστοχίας προϊόντος, ώστε να διαπιστωθούν οι αιτίες που οδήγησαν σε αυτή.**

Όλα τα προϊόντα συνοδεύονται από 2ετή εγγύηση καλής λειτουργίας, που περιλαμβάνει τη δωρεάν επισκευή ή αντικατάστασή τους. Για την καλύτερη εξυπηρέτησή σας και πάνω από όλα για τη δική σας ασφάλεια, θα πρέπει να ακολουθείτε τις οδηγίες του παρόντος εγχειριδίου, ώστε η εγγύηση να καθίσταται έγκυρη.

Σε κάθε περίπτωση μπορείτε να επικοινωνείτε με το τμήμα service της εταιρείας μας στο τηλέφωνο (0030) 2310 537072 για οποιοδήποτε πρόβλημα. Κατάλληλα εκπαιδευμένοι τεχνικοί είναι στη διάθεσή σας, για να σας βοηθήσουν με τη συσκευή που προμηθευτήκατε από την εταιρεία μας. Μην ξεχνάτε ότι θα πρέπει να προσκομίσετε την πρωτότυπη απόδειξη αγοράς της συσκευής, ώστε

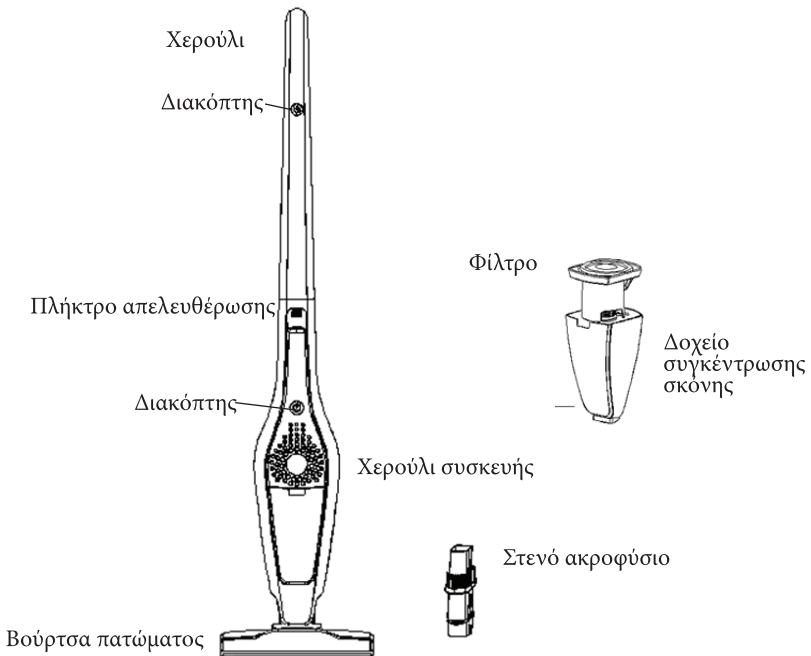
να ισχύει η 2ετής εγγύηση της εταιρείας μας. Παρακαλούμε σημειώστε παρακάτω την ημερομηνία αγοράς που αναφέρεται στην απόδειξη αγοράς για τη δική σας εύκολη αναφορά.

Ημερομηνία Αγοράς: _____
(Παρακαλούμε σημειώστε παραπάνω την ακριβή ημερομηνία αγοράς)
ΕΓΓΥΗΣΗ GRUPPE 24 ΜΗΝΕΣ

ΟΔΗΓΙΕΣ ΧΡΗΣΗΣ ΚΑΙ ΣΥΝΤΗΡΗΣΗΣ

Πριν χρησιμοποιήσετε τη συσκευή που συνοδεύει αυτό εδώ το εγχειρίδιο οδηγιών, παρακαλούμε να το διαβάσετε προσεκτικά. Διαβάστε το ακόμα και αν είστε εξοικειωμένοι με τη χρήση παρόμοιων συσκευών. Χρησιμοποιήστε τη συσκευή μόνο για τη χρήση την οποία προορίζεται και για καμία άλλη χρήση. Διατηρήστε το εγχειρίδιο σε καλή κατάσταση για πιθανή μελλοντική αναφορά.

Κρατήστε τη συσκευασία της συσκευής σε καλή κατάσταση καθώς και την απόδειξη αγοράς για όλη τη διάρκεια της εγγύησης της συσκευής. Αν χρειαστεί να μεταφέρετε τη συσκευή παρακαλούμε να την τοποθετήσετε στην αρχική της συσκευασία κατά τη μεταφορά.



Αυτή η συσκευή προορίζεται μόνο για οικιακή χρήση. Θα πρέπει να χρησιμοποιείται μόνο για αυτό το σκοπό και πάντα σύμφωνα με τις οδηγίες που περιγράφονται σε αυτό εδώ το εγχειρίδιο οδηγιών. Θα πρέπει να χρησιμοποιείτε μόνο αξεσουάρ τα οποία είναι εγκεκριμένα από τον κατασκευαστή και κανένα άλλο. Σε διαφορετική περίπτωση υπάρχει κίνδυνος τραυματισμού και καταστροφής της συσκευής.

Σημαντικές οδηγίες ασφαλείας:

- Πριν συνδέσετε τη συσκευή στην ηλεκτρική παροχή σιγουρευτείτε ότι τα τεχνικά χαρακτηριστικά της συσκευής τα οποία αναγράφονται στην πινακίδα τεχνικών χαρακτηριστικών που βρίσκεται πάνω στη συσκευή είναι συμβατά με αυτά της ηλεκτρικής παροχής του χώρου εγκατάστασής της.
- Μην επιχειρήσετε σε καμία περίπτωση να σκουπίσετε νερό ή οποιοδήποτε άλλο υγρό με αυτή εδώ τη συσκευή. Αυτή εδώ η σκούπα δεν προορίζεται για υγρά. Επίσης μην επιχειρήσετε σε καμία περίπτωση να σκουπίσετε στάχτη ή οποιοδήποτε άλλο ζεστό αντικείμενο μέχρι αυτό να κρυώσει τελείως. Σε διαφορετική περίπτωση υπάρχει κίνδυνος ατυχήματος και καταστροφής της συσκευής. Μην χρησιμοποιείτε τη συσκευή σε χώρους όπου υπάρχει έντονη σκόνη ή βρωμιά και υγρασία. Η συσκευή δεν θα πρέπει να χρησιμοποιείται σε πλυσταριά, μπάνια, χώρους στους οποίους αποθηκεύονται χημικά, σε χώρους εργαστηρίων ή εργοστασίων καθώς και στο ύπαιθρο.
- Μην χρησιμοποιείτε τη συσκευή σε υγρά δάπεδα ή χαλιά.
- Μην μπλοκάρτε τις οπές εξαερισμού της συσκευής. Υπάρχει κίνδυνος υπερθέρμανσης και καταστροφής της.
- Μην χρησιμοποιείτε τη συσκευή για να σκουπίσετε αντικείμενα όπως καρφιά, βίδες, συνδετήρες κτλ.
- Μην χρησιμοποιείτε αυτή εδώ τη συσκευή για να σκουπίσετε εύφλεκτα υλικά, γυαλιά ή μεταλλικά θραύσματα. Μην επιχειρήσετε να σκουπίσετε επιφάνειες που είναι καλυμμένες με πλαστικό, τσιμέντο, ψηφίδες ή πετραδάκια και οποιοδήποτε άλλο υλικό μπορεί να αποκολληθεί εύκολα.
- Για να αποφύγετε ζημιά στη συσκευή δεν θα πρέπει να τη χρησιμοποιείτε σε καμία περίπτωση χωρίς να είναι στη θέση του το προστατευτικό φίλτρο του κινητήρα που διαθέτει αυτή εδώ η συσκευή. Μην εισάγετε οποιοδήποτε αντικείμενο ή τα δάκτυλά σας ανάμεσα στις γρύλιες που υπάρχουν στην συσκευή. Κάτι τέτοιο μπορεί να προκαλέσει βραχυκύκλωμα, φωτιά ή βλάβη στη συσκευή.
- Σε περίπτωση που η συσκευή χαλάσει ή εμφανίσει οποιαδήποτε δυσλειτουργία θα πρέπει να απευθυνθείτε άμεσα στο εξουσιοδοτημένο service της για την επισκευή της. Μην επιχειρήσετε σε καμία περίπτωση να την επισκευάσετε μόνοι σας καθώς υπάρχει κίνδυνος σοβαρού τραυματισμού σας και καταστροφής της συσκευής.
- Απαγορεύεται να χρησιμοποιείτε τη συσκευή εάν το καλώδιο τροφοδοσίας ή ο ρευματολήπτης της είναι κατεστραμμένα. Εάν το καλώδιο τροφοδοσίας ή ο ρευματολήπτης της συσκευής υποστεί οποιαδήποτε ζημιά θα πρέπει να αντικαθίστανται άμεσα από κατάλληλα εκπαιδευμένο και πιστοποιημένο τεχνικό. Μην αποσυνδέετε τη συσκευή από την ηλεκτρική παροχή τραβώντας το καλώδιο τροφοδοσίας της συσκευής. Αυτό μπορεί να προκαλέσει ζημιά στο καλώδιο και στον ρευματολήπτη της συσκευής. Η συσκευή θα πρέπει να αποσυνδέεται τραβώντας την κεφαλή του ρευματολήπτη της συσκευής.
- Η συσκευή αυτή μπορεί να χρησιμοποιείται από παιδιά άνω των 8 ετών και από άτομα με μειωμένες φυσικές ή διανοητικές ικανότητες ή άτομα με ελλιπή εμπειρία εάν έχουν εκπαιδευτεί κατάλληλα για την ασφαλή χρήση της συσκευής ή επιβλέπονται από κάποιο ενήλικο άτομο το οποίο είναι υπεύθυνο για την ασφάλεια τους και κατανοούν πλήρως τους κινδύνους που σχετίζονται με τη χρήση της συσκευής.
- Τα παιδιά θα πρέπει να επιβλέπονται ώστε να εξασφαλίζεται ότι δεν παίζουν με τη συσκευή.
- Ο καθαρισμός και η συντήρηση της συσκευής δεν θα πρέπει να γίνεται από παιδιά χωρίς να επιβλέπονται από κάποιο ενήλικο άτομο το οποίο είναι υπεύθυνο για την ασφάλεια τους.
- Θα πρέπει να αποσυνδέετε τη συσκευή από την ηλεκτρική παροχή πριν την διαδικασία καθαρισμού ή τυπικής συντήρησης αυτής.
- Μην τοποθετείτε τη συσκευή κοντά σε πηγές θερμότητας ή κοντά σε φωτιά.
- Μην τοποθετείτε τη συσκευή σε ασταθείς επιφάνειες όπως για παράδειγμα σε κάποιο πάγκο ή χαλί. Θα πρέπει πάντα να τοποθετείτε τη συσκευή πάνω σε κάποια σταθερή, στεγνή και επίπεδη επιφάνεια.

- Θα πρέπει πάντα να απενεργοποιείτε τη συσκευή και να την αποσυνδέετε από την ηλεκτρική παροχή όταν δεν την χρησιμοποιείτε, πριν τη συναρμολόγηση ή την αποσυναρμολόγηση της και πριν τη διαδικασία καθαρισμού της.

Σχεδιαστικά χαρακτηριστικά συσκευής

- Το καλώδιο τροφοδοσίας τυλιγεται και σας διευκολύνει στην αποθήκευση της συσκευής.
- Η συσκευή διαθέτει διάφορα αξεσουάρ ώστε να καλύπτονται όλες οι πιθανές ανάγκες σας.
- Με τον ειδικό στενό ακροφύσιο που διαθέτει η συσκευή μπορείτε να καθαρίσετε εύκολα ανάμεσα στα μαξιλάρια, κάτω από τους καναπέδες και τα κρεβάτια.
- Η συσκευή διαθέτει επαναστατικό σχεδιασμό 2 σε 1 καθώς μπορεί να χρησιμοποιηθεί είτε ως κανονική σκούπα είτε ως σκουπάκι.
- Κυκλωνική τεχνολογία και φίλτρο HEPA.
- Σύστημα φιλτραρίσματος πολλαπλών επιπέδων.

Πώς να χρησιμοποιήσετε σωστά τη συσκευή σας

Σημαντικές σημειώσεις:

1. Ο κινητήρας της συσκευής διαθέτει θερμοστάτη. Σε περίπτωση που υπάρχει υπερθέρμανση της συσκευής αυτή απενεργοποιείται αυτόματα. Αν κάτι τέτοιο συμβεί θα πρέπει να ακολουθήσετε τα παρακάτω βήματα
 - a. Απενεργοποιήστε τη συσκευή και απομακρύνετε το ρευματολήπτη της συσκευής από την ηλεκτρική παροχή.
 - b. Αφήστε τη συσκευή να κρυώσει. Όταν η συσκευή έχει κρυώσει ελέγξτε και αν απαιτείται καθαρίστε τα φίλτρα της.
 - c. Εισάγετε ξανά το ρευματολήπτη της συσκευής στην ηλεκτρική παροχή και ενεργοποιήστε την εκ νέου.
2. Τα αξεσουάρ τα οποία παρέχονται μαζί με τη συσκευή μπορούν να χρησιμοποιηθούν σε διάφορους συνδυασμούς είτε στη λειτουργία της συσκευής σαν κανονική σκούπα με κοντάρι είτε σαν φορητό σκουπάκι.

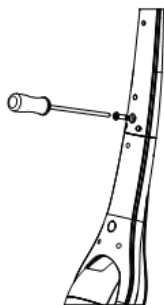
Χρήση ως κανονική σκούπα με κοντάρι

Προειδοποίηση:

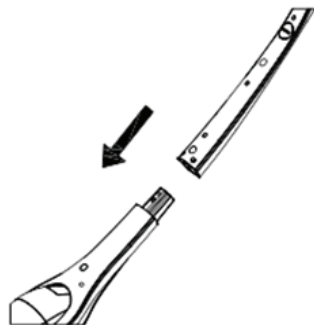
Πριν συνδέσετε ή αποσυνδέσετε τα διάφορα αξεσουάρ της σκούπας θα πρέπει να βεβαιώνετε ότι αυτή δεν είναι συνδεδεμένη στην ηλεκτρική παροχή. Απενεργοποιήστε τη συσκευή και αποσυνδέστε την από την ηλεκτρική παροχή.

Συναρμολόγηση των αξεσουάρ

Συναρμολόγηση του κονταριού:



Προσαρμόζοντας το κοντάρι στη συσκευή αυξάνετε την ωφέλιμη επιφάνεια εργασίας της συσκευής και μπορείτε ευκολότερα να φτάσετε σε δυσπρόσιτες περιοχές και γωνίες. Για να συναρμολογήσετε το κοντάρι ανοίξτε το σύρτη κλειδώματος που υπάρχει στο πίσω μέρος του χερουλιού της συσκευής. Εισάγετε το κοντάρι στην οπή, περιστρέψτε τον σύρτη κλειδώματος και πατήστε το μέχρι να ακουστεί ένα κλικ. Αυτό σημαίνει ότι έχει κλειδώσει στη σωστή θέση.

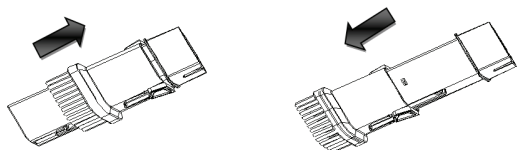


Αποσυναρμολόγηση του κονταριού:

Για να αποσυναρμολογήσετε το κοντάρι ανοίξετε το σύρτη κλειδώματος που υπάρχει στο πίσω μέρος του χερούλιού της συσκευής και ταυτόχρονα τραβήξτε προς τα έξω το κοντάρι. Με αυτό τον τρόπο αποσυναρμολογείτε το κοντάρι από το χερούλι της συσκευής. Εν συνεχεία μπορείτε να χρησιμοποιήσετε τη συσκευή χωρίς το κοντάρι.

Χρήση ως φορητό σκουπάκι:

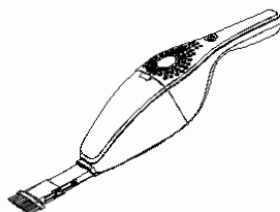
Απομακρύνετε τη βούρτσα πατώματος καθώς και το κοντάρι. Στη συσκευή μπορεί να προσαρμοστεί κάποιο από τα υπόλοιπα αξεσουάρ και να χρησιμοποιηθεί ως φορητό σκουπάκι. Το στενό ακροφύσιο είναι κατάλληλο για να καθαρίσετε τις πτυχώσεις



υφασμάτων,

τους αρμούς, τις γωνίες και τις κόγχες και γενικά όλες τις περιοχές οι οποίες δεν είναι προσβάσιμες με τη χρήση της βούρτσας πατώματος.

Μπορείτε να χρησιμοποιήσετε το βουρτσάκι για να καθαρίσετε τη σκόνη από βιβλία ή ευαίσθητα αντικείμενα τέτοια όπως πίνακες, κορνίζες κτλ. Είναι επίσης κατάλληλο για τον επιμελή καθαρισμό ντυμένων με ύφασμα επίπλων, μαξιλαριών, στρωμάτων, κουρτινών κτλ.



Αποθήκευση του καλωδίου τροφοδοσίας της συσκευής

Το καλώδιο τροφοδοσίας της συσκευής μπορεί να τυλιχθεί γύρω από τους δύο γάντζους που υπάρχουν στην πλάτη της συσκευής. Αυτό διευκολύνει πολύ κατά την επόμενη χρήση της συσκευής.

Καθαρισμός του φίλτρου της συσκευής

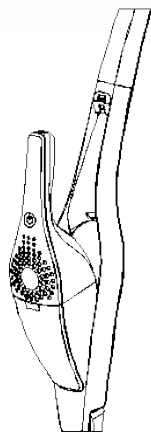
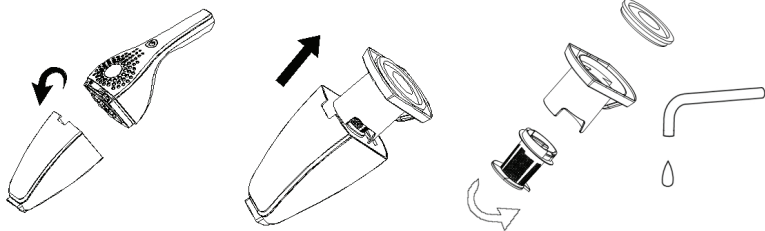
Προειδοποίηση:

Πλύντε το φίλτρο σε ζεστό νερό με σαπούνι. Μπορείτε επίσης να καθαρίσετε το δοχείο συλλογής σκόνης με ένα ελαφρά βρεγμένο πανί. Μην βουτάτε τη συσκευή σε νερό ή οποιοδήποτε άλλο υγρό.

Μπορείτε εύκολα με το διάφανο δοχείο συλλογής σκόνης να δείτε πότε αυτό θέλει άδειασμα.

• Πατήστε το πλήκτρο απελευθέρωσης για να διαχωρίσετε το δοχείο συλλογής σκόνης από την κυρίως μονάδα της συσκευής. Μπορείτε να αδειάσετε τη σκόνη αναποδογυρίζοντας το δοχείο μέσα σε κάποιο κάδο ή σακούλα σκουπιδιών. Προσέξτε να μην εισπνεύσετε τη σκόνη που εκλύεται.

• Κρατήστε σταθερά τη κυρίως μονάδα της συσκευής και περιστρέψτε το φίλτρο HEPA αντίθετα από



τη φορά κίνησης των δεικτών του ρολογιού έτσι ώστε να απομακρύνετε το φίλτρο.

• Μπορείτε να χρησιμοποιήσετε τη βούρτσα για να καθαρίσετε το φίλτρο. Μπορείτε επίσης να πλύνετε το φίλτρο με καθαρό τρεχούμενο νερό. Αφήστε το να στεγνώσει με φυσικό τρόπο πριν το τοποθετήσετε και πάλι στη συσκευή. Προσέξτε να έχει στεγνώσει τελείως.

Αν αντιμετωπίζετε πρόβλημα μη ικανοποιητικής ισχύος απορρόφησης παρακαλούμε ελέγξτε τα παρακάτω πριν απευθυνθείτε στο service της συσκευής:

- Αν το δοχείο συλλογής σκόνης της συσκευής είναι γεμάτο.
- Αν ο σωλήνας ή οι βούρτσες της συσκευής είναι μπλοκαρισμένες με κάποιο αντικείμενο.
- Για να απομακρύνετε το αντικείμενο το οποίο έχει μπλοκάρει αφήστε τον αέρα να ρεύσει στο σωλήνα της συσκευής κατά την αντίθετη από την κανονική διεύθυνση.

Αξεσουάρ συσκευής

• Αν θέλετε να χρησιμοποιήσετε κάποιο από τα αξεσουάρ της συσκευής βγάλτε το από τη συσκευασία και προσαρμόστε το κατάλληλα στη συσκευή.

Φροντίδα και καθαρισμός της συσκευής

- Μην αφήνετε τη συσκευή εκτεθειμένη στα καιρικά φαινόμενα όπως για παράδειγμα στη βροχή, στο κρύο κτλ.
- Το περίβλημα της συσκευής, το δοχείο συλλογής της σκόνης καθώς και το πλαίσιο του φίλτρο μπορούν να καθαριστούν με ένα ελαφρά βρεγμένο πανί.
- Δεν θα πρέπει σε καμία περίπτωση να μπει νερό ή οποιοδήποτε άλλο υγρό στη συσκευή είτε κατά τη διάρκεια της λειτουργίας της είτε κατά τον καθαρισμό της.
- Μην χρησιμοποιείτε σκληρά καθαριστικά όπως βούρτσες, συρματάκια κτλ για να καθαρίσετε τη συσκευή καθώς αυτά μπορεί να καταστρέψουν τις πλαστικές της επιφάνειες.
- Μπορεί να συγκεντρωθούν τρίχες και χνούδια τόσο στους τροχούς όσο και στα ακροφύσια της συσκευής. Θα πρέπει να τα καθαρίζετε τακτικά ώστε η συσκευή σας να λειτουργεί άψογα.
- Δεν θα πρέπει σε καμία περίπτωση να προσπαθήσετε να επισκευάσετε μόνοι σας τη συσκευή. Θα πρέπει πάντα να απευθύνεστε στο εξουσιοδοτημένο service της συσκευής. Σε διαφορετική περίπτωση υπάρχει σοβαρός κίνδυνος τραυματισμού, ηλεκτροπληξίας και καταστροφής της συσκευής.

Αποθήκευση συσκευής

- Απενεργοποιήστε τη συσκευή χρησιμοποιώντας τον διακόπτη ON / OFF της συσκευής.
- Απομακρύνετε το ρευματολήπτη της συσκευής από την ηλεκτρική παροχή.
- Περιμένετε να κρυώσει η συσκευή πριν μαζέψετε το καλώδιο τροφοδοσίας της συσκευής.
- Μαζέψτε το καλώδιο τροφοδοσίας χρησιμοποιώντας τους γάντζους στη πλάτη της συσκευής Προσέξτε έτσι ώστε το καλώδιο να μαζευτεί σωστά.

ΑΣΦΑΛΗΣ ΑΠΟΡΡΙΨΗ ΣΥΣΚΕΥΗΣ

Μια ηλεκτρονική συσκευή θα πρέπει, όταν δεν είναι πλέον σε θέση να λειτουργεί να απορρίπτεται με τη μικρότερη δυνατή περιβαλλοντική ζημία. Η συσκευή θα πρέπει να απορρίπτεται σύμφωνα με τους τοπικούς κανονισμούς στο δήμο σας, στις περισσότερες περιπτώσεις, μπορείτε να διαθέσετε τη συσκευή στο τοπικό κέντρο ανακύκλωσης.

Αυτή η δήλωση υποδεικνύει ότι το προϊόν δεν πρέπει να απορρίπτεται με τα υπόλοιπα οικιακά απορρίμματα σε όλη την ΕΕ. Προκειμένου να αποφευχθούν ενδεχόμενες βλαβερές συνέπειες στο περιβάλλον ή την ανθρώπινη υγεία από την ανεξέλεγκτη διάθεση των αποβλήτων, η ανακύκλωση είναι υπεύθυνη για την πρόωση της βιώσιμης επαναχρησιμοποίησης των υλικών πόρων. Για να επιστρέψετε τη χρησιμοποιημένη συσκευή σας, χρησιμοποιήστε τα συστήματα επιστροφής και συλλογής ή επικοινωνήστε με το κατάστημα από το οποίο αγοράσατε το προϊόν. Μπορούν να στείλουν αυτό το προϊόν σε μια περιβαλλοντική ασφαλή ανακύκλωση.



Μην αφήνετε τα παιδιά να παίζουν με τα διάφορα μέρη της συσκευασίας της συσκευής (όπως πλαστικές σακούλες) γιατί υπάρχει κίνδυνος ασφυξίας, σοβαρού τραυματισμού ακόμα και θανάτου.

Μην πετάτε τα υλικά συσκευασίας ή τις παλιές συσκευές ως κοινό οικιακό απόβλητο αλλά παραδώστε αυτές στις αρμόδιες υπηρεσίες ανακύκλωσης. Ρωτήστε τις τοπικές αρχές ή την αρμόδια τοπική υπηρεσία για περισσότερες λεπτομέρειες σχετικά με την ανακύκλωση.

Ηλεκτρομαγνητικά πεδία (EMF)

Η συγκεκριμένη συσκευή συμμορφώνεται με το πρότυπο EN 62233 που αφορά τα ηλεκτρομαγνητικά πεδία (EMF). Εάν γίνει σωστός χειρισμός και σύμφωνα με τις οδηγίες του παρόντος εγχειριδίου χρήσης, η συσκευή είναι ασφαλής στη χρήση βάσει των επιστημονικών αποδείξεων που είναι διαθέσιμες μέχρι σήμερα.

Λόγοι που καθιστούν άκυρη την εγγύηση της συσκευής

1. Μη τήρηση ή κακή εφαρμογή των οδηγιών του παρόντος εγχειριδίου χρήσης και συντήρησης.
2. Ανεπαρκής καθαρισμός ή / και συντήρηση της συσκευής. Εάν η συσκευή έχει υποστεί οποιαδήποτε μη κανονική καταπόνηση ή εάν έχει καταστραφεί οποιοδήποτε μέρος της λόγω μη κανονικής ή βίαιης χρήσης.
3. Εξαιτίας κακής μεταφοράς της από μέρος σας.
4. Εάν η συσκευή ανοιχτεί ή / και επισκευασθεί από μη εξουσιοδοτημένο service.

Τεχνικές Προδιαγραφές

ΤΥΠΟΣ: JL-S1007C

ΤΑΣΗ ΛΕΙΤΟΥΡΓΙΑΣ: AC220-240V

ΣΥΧΝΟΤΗΤΑ ΛΕΙΤΟΥΡΓΙΑΣ: 50-60Hz

ΙΣΧΥΣ ΛΕΙΤΟΥΡΓΙΑΣ 600W

ΕΠΙΠΕΔΟ ΠΡΟΣΤΑΣΙΑΣ ΗΛΕΚΤΡΟΠΛΗΞΙΑΣ: CLASS II

ΕΠΙΠΕΔΟ ΠΡΟΣΤΑΣΙΑΣ ΑΠΟ ΕΙΣΡΟΗ ΝΕΡΟΥ: IP20

ΕΓΓΥΗΣΗ GRUPPE 24 ΜΗΝΕΣ. Ισχύει από την ημερομηνία αγοράς και εφόσον η συσκευή χρησιμοποιείται σύμφωνα με τις οδηγίες αυτού εδώ του εγχειριδίου. Σε περίπτωση που δεν εφαρμώζεται το παραπάνω ή / και υπάρξει οποιαδήποτε μη εξουσιοδοτημένη επέμβαση στη συσκευή η εγγύηση παύει να ισχύει αυτομάτως.

ΕΠΙΚΟΙΝΩΝΙΑ

Τηλ. Service: (0030) 2310 537072

Διεύθυνση Service: Βαλαωρίτου 27 – 54625 – Θεσσαλονίκη – Ελλάδα.

Διεύθυνση Εισαγωγής: Ηπειρού 18 – 57009 – Καλοχώρι Θεσσαλονίκης – Ελλάδα.

If the supply cord is damaged, it must be replaced by the manufacturer, its service agent or similarly qualified persons in order to avoid a hazard.

Εάν το καλώδιο τροφοδοσίας έχει υποστεί ζημιά, πρέπει να αντικατασταθεί από τον κατασκευαστή, αντιπρόσωπο σέρβις ή από παρόμοιο εξειδικευμένο προσωπικό, προκειμένου να αποφευχθεί ο κίνδυνος.